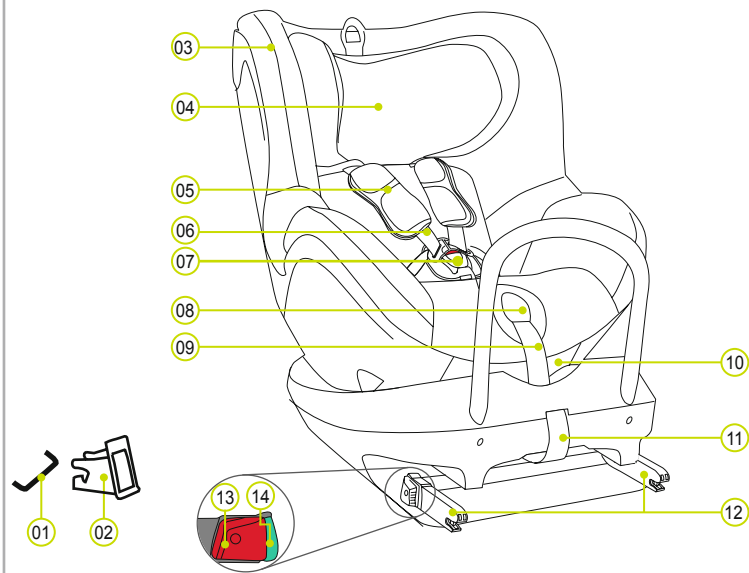
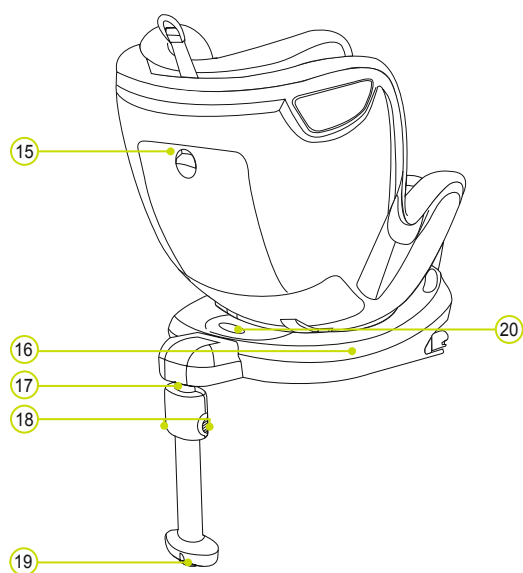


PRODUKTÖVERSIKT



- | | | |
|----------------------------|----------------------------------|-----------------------|
| 01 ISOFIX-fästen (i bilen) | 06 Axelbälten | 11 Textilstropp |
| 02 ISOFIX införingshylsor | 07 Bältesspänne | 12 Låsarmar |
| 03 Klädsel | 08 Bältesjusteringsknapp | 13 Upplåsningsknapp |
| 04 Nackstöd | 09 Bältesjusteringsrem | 14 ISOFIX-indikatorer |
| 05 Axeldynor | 10 Handtag för lutningsjustering | 15 Förvaringsfack |



- | | |
|----|-------------------------|
| 15 | 16 DUALFIX² R underrede |
| 16 | 17 Stödben |
| 17 | 18 Justeringsknappar |
| 18 | 19 Stödbensindikatorer |
| 19 | 20 Vridningsknapp |

BRITAX RÖMER bilbarnstol	Testad och godkänd enligt ECE* R 44/04	
	Grupp	Kroppsvikt
DUALFIX² R	0+ & 1	0 till 18 kg

- Denna bilbarnstol har utformats, testats och godkänts enligt kraven i den europeiska standarden för barnsäkerhetsutrustning (ECE R 44/04). Testmärket E (i en cirkel) och godkännandenumret finns på den organgefärgade certifieringsetiketten (klistermärke på bilbarnstolen).
- Denna certifiering gäller inte om du gör några som helst ändringar på bilbarnstolen.
- Bilbarnstolen DUALFIX² R får endast användas för att skydda ditt barn i bilen. Den får aldrig användas som stol eller leksak i hemmet.
- Modificeringar som inte är godkända av tillverkaren kan medföra risk för personskada! Tekniska modifieringar utförda av någon annan än tillverkaren kan försämrade eller helt eliminera stolens säkerhetsegenskaper. Gör INGA tekniska modifieringar av bilbarnstolen.
- Använd endast bilbarnstolen enligt bruksanvisningens anvisningar.

EASY ACCESS

Din DUALFIX² R bilbarnstol kan rotera 360°, vilket gör det lättare att både sätta i barnet och ta ut det ur stolen (Funktion för Easy Access).

Användning i bakåtvänt läge

Grupp 0+ (0-13 kg)
Grupp 1 (9-18 kg)

- Tryck ned den grå roteringsknappen (20) och rotera stolen 90° till läget för Easy Access.

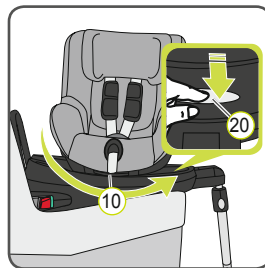
⚠ VARNING! Inför varje bilfärd: Kontrollera att den roterande delen av bilbarnstolen är säkrad i ett fast läge.

Användning i framåtvänt läge

Grupp 1 (9-18 kg)

- Tryck ned den grå roteringsknappen (20) och rotera stolen 90° till läget för Easy Access.

⚠ VARNING! Inför varje bilfärd: Kontrollera att den roterande delen av bilbarnstolen är säkrad i ett fast läge.



BRITAX EXCELSIOR LIMITED
1 Churchill Way West
Andover
Hampshire SP10 3UW
United Kingdom

BRITAX RÖMER
Kindersicherheit GmbH
Theodor-Heuss-Straße 9
89340 Leipheim
Germany

T.: +44 (0) 1264 333343
F.: +44 (0) 1264 334146
E.: service.uk@britax.com
www.britax-roemer.com

T.: +49 (0) 8221 3670-199/-299
F.: +49 (0) 8221 3670-210
E.: service.de@britax.com
www.britax-roemer.com

ANVÄNDNING I BILEN

Läs instruktionerna för användning av bilbarnstol i instruktionsboken som tillhör din bil.

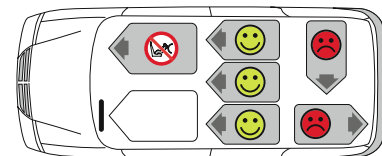
Stolen kan användas i alla bilar som är utrustade med ISOFIX fästsystem. I bilens instruktionsbok kan du läsa vilka säten som är godkända för bilbarnstolar i viktclassen 0-18 kg.

Montering med ISOFIX och stödben grundar sig på ett semiuniversellt godkännande. Bilbarnstolen får endast användas i de bilar som finns med på den lista över bilmodeller som medföljer stolen. Denna lista över modeller uppdateras kontinuerligt. Den senaste versionen kan du beställa från oss, eller så kan du hitta den på www.britax-roemer.com. Så här kan du använda din bilbarnstol:

I färdriktningen	Ja ¹⁾
Mot färdriktningen	Ja ¹⁾
Med 2- eller 3-punktsbälte	Nej
På säten som är utrustade med: ISOFIX-fästen (mellan sitsen och ryggstödet)	Ja ²⁾

(Iaktta tillämpliga regler i ditt land)

- I färdriktningen 9-18 kg/Mot färdriktningen 0-18 kg
- I färdriktningen 9-18 kg: Om frontkrockkudde finns: Skjut passagerarsätet så långt bak som möjligt och följ instruktionerna i bilens instruktionsbok. Mot färdriktningen 0-18 kg: Använd inte stolen i framsätet på passagerarsidan om det finns en frontkrockkudde där!



SKÖTSEL OCH UNDERHÅLL

Skötsel av bältesspännet

Det är av största vikt för barnets säkerhet att bältesspännet fungerar korrekt. Ansamlingar av smuts eller främmande föremål är vanligtvis orsaken till att bältesspännet inte fungerar ordentligt. Följande funktionsfel kan uppstå:

- Spännena stöts ut ovanligt långsamt när man trycker på den röda upplåsningsknappen.
- Låstungorna hakar inte längre i ordentligt (d.v.s. de stöts ut när du försöker trycka in dem).
- Låstungorna låses fast utan ett hörbart "klick".
- Det är trögt att trycka in låstungorna.
- Spännet kan endast öppnas med anbringande av kraft.

Åtgärd

Tvätta ur bältesspännet så att det fungerar ordentligt igen.

Rengöring av klädseln

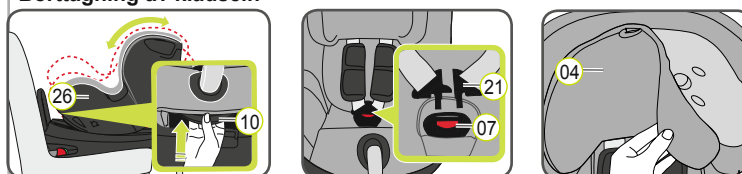
Använd endast BRITAX RÖMER extraklädsel eftersom klädseln utgör en viktig del av bilbarnstolen och har stor betydelse för att systemet ska fungera ordentligt. Extraklädsel kan du köpa hos din återförsäljare.

- Bilbarnstolen får inte användas utan klädsel.
- Klädseln kan tas av och maskintvättas med ett mildt tvättmedel på fintvättsprogrammet (30 °C). Följ anvisningarna på klädselns etikett med tvättråd.
- Plastdelarna kan rengöras med tvål och vatten. Använd inga starka rengöringsmedel (såsom lösningsmedel).
- Bältena kan tvättas med tvål och ljummet vatten.
- Axeldynorna kan tvättas med tvål och ljummet vatten.

⚠ VARNING! Ta aldrig bort låstungorna (21) från remmarna.

⚠ VARNING! Bilbarnstolen får inte användas utan klädsel.

Borttagning av klädseln



- Ta tag i handtaget för lutningsjustering (10) och för stolens stomme (26) nedåt tills stolen är i upprätt läge.
- Lossa bältesremmarna så mycket som möjligt.
- Öppna bältesspännet (07) (tryck ned den röda knappen).

SKÖTSELANVISNINGAR

⚠ För att garantera bilbarnstolens maximala skyddsfunktion:

- Vid en olycka med en krockhastighet på 10 km/h eller mer, kan bilbarnstolen ha tagit skada, även om skadan inte är direkt synbar. I sådant fall måste bilbarnstolen bytas ut. Kassera bilbarnstolen enligt de lokala föreskrifterna för avfallshantering.
- Kontrollera regelbundet att det inte uppkommit skada på någon av de viktiga delarna. Se framför allt till att de mekaniska delarna fungerar felfritt.
- Undvik skada genom att se till att bilbarnstolen inte är klämd mellan hårda föremål (bildörr, stolsskenor o.s.v.).
- Du bör alltid låta en fackman kontrollera bilbarnstolen om du misstänker skada (t.ex. om den har tappats).
- Bilbarnstolens delar ska aldrig smörjas eller oljas.
- För att bilbarnstolen ska utgöra ett effektivt skydd för ditt barn, är det absolut nödvändigt att du installerar och använder din DUALFIX² R exakt så som denna bruksanvisning föreskriver.

Iaktta de föreskrifter för avfallshantering som gäller i din kommun.

Källsortering av förpackning	Container för kartong
Klädsel	Restavfall, förbränning
Plastdelar	I härför avsedd container
Metalldelar	Container för metall
Bältesremmar	Container för polyester
Spännen	Restavfall

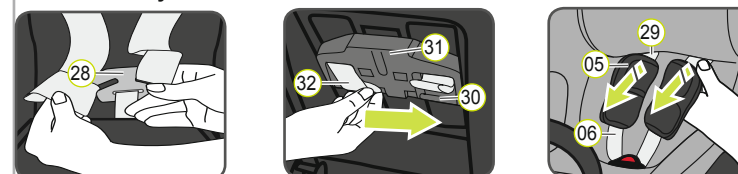
- Skjut ned nackstödet (04) till det nedersta läget.
- Ta bort klädseln från nackstödet (04).
- Öppna tryckknapparna till höger och vänster på klädselns bakdel.
- Haka av klädselns elastiska sidosömmar under stommens kant.
TIPS: Börja vid handtagen på sidan och längs stommens övre kant.
- Dra klädseln uppåt och över bältesjusteringens infattning.
- Skjut ut bältesspännet (07) och den sista biten av bältet genom klädseln.
- Dra klädseln något uppåt och för det sedan med öppningen över nackstödet (04).

Påsättning av klädseln

Följ samma steg, men i omvänd ordning.

⚠ VARNING! Kontrollera att bältesremmarna inte har snott in sig och att de har förts in på rätt sätt genom bältesöppningarna på klädseln.

Ta bort axeldynorna:



- Lossa bilbarnstolens fempunktbälte så mycket som möjligt. Haka av axelbältena (06) från bygeln på bilbarnstolens baksida (28).
- Dra både axeldynorna (05) och de båda axelremmarna (06) nedåt genom öppningarna mot framsidan (29). (På bilbarnstolens framsida)
- Ta av bältenas öglor (32) från plaststyckena (30) på reglaget som justerar axelbältenas höjd (31).
- Dra axeldynorna (05) framåt genom (29) öppningarna.
- Ta av axeldynorna (05) från axelremmarna (06).

Sätta på axeldynorna:

Följ samma steg, men i omvänd ordning.

⚠ VARNING! Använd aldrig bilbarnstolen utan axeldynor eller om axeldynorna är felaktigt monterade.

- 0 - 18 kg
- 9 - 18 kg
- * 0 ~ 4 år

britax
römer

DUALFIX² R

Bruksanvisning

SE



⚠ Ta dig tid att läsa igenom dessa anvisningar noggrant, och förvara dem alltid lättåtkomligt i den härför avsedda fickan på bilbarnstolen.

⚠ För alla passagerares säkerhet:

Vid eventuell nödbromsning eller olycka kan personer eller föremål som inte är fastspända eller säkrade förorsaka skador på andra passagerare.

Kontrollera därför alltid att...

- bilsätets ryggstöd är låsta (t.ex. att spärren på ett fällbart baksäte är i låst läge),
- alla tunga eller vassa föremål (t.ex. på hatthyllan) är säkrade,
- alla passagerare använder säkerhetsbälte,
- bilbarnstolen alltid är säkrad med ISOFIX-fästena, även när barnet inte sitter i stolen.

⚠ För barnets säkerhet:

- Ju stramare bältet sitter mot barnets kropp, desto säkrare är barnet.
- Lämna aldrig ditt barn utan uppsikt i bilbarnstolen i bilen.

- Vid användning i baksätet:
Skjut framsätet tillräckligt långt fram så att barnets fötter inte når framsätets ryggstöd (för att undvika risk för skador).
- Bilbarnstolen kan bli het i direkt solljus. Varning: Barnets hud är ömtålig och kan lätt skadas som följd. Skydda bilbarnstolen mot starkt, direkt solljus när den inte används.
- Tillåt endast ditt barn att stiga i och ur bilen på trottoarsidan.
- Planera in raster under längre resor för att ge barnet möjlighet att springa omkring och leka.

⚠ För att skydda din bil:

Bilbarnstolar kan orsaka slitmärken på vissa bilklädsel som är tillverkade av ömtåliga material (t.ex. plysch och läder).

För optimalt skydd av din bilklädsel rekommenderar vi att du använder BRITAX RÖMER underlägg till bilbarnstol, som du hittar bland våra olika tillbehör.

MONTERING

Förberedelser



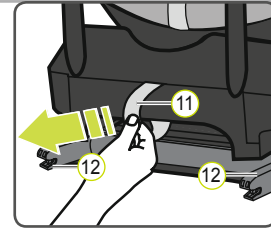
1. Om din bil inte redan är utrustad med ISOFIX införingshylsor, sätt fast de två införingshylsorna (02) som medföljer bilbarnstolen*, med öppningen uppåt, på bilens ISOFIX-fästen (01).

TIPS: ISOFIX-fästena sitter mellan bilsätets sittdyna och ryggstöd.

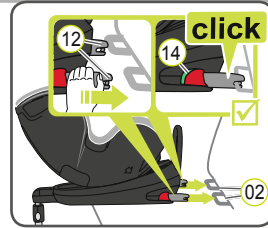
2. Skjut bilsätets nackstöd till det högsta läget.

* Införingshylsorna underlättar monteringen av bilbarnstolen med hjälp av ISOFIX-fästena och förhindrar skador på bilklädseln. När de inte används ska de tas bort och förvaras på en säker plats. På bilar med fällbart ryggstöd måste införingshylsorna tas bort innan ryggstödet fälls.

Eventuella problem uppkommer vanligtvis till följd av smuts eller främmande föremål i införingshylsorna eller på krokarna. Torka bort smuts eller främmande föremål för att åtgärda denna typ av problem.

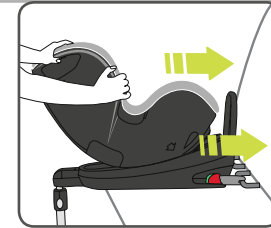


1. Dra ut de båda låsarmarna (12) genom att dra i den grå textilstroppen (11).
2. Placera bilbarnstolen på bilsätet i bakvänt läge i förhållande till färdriktningen.

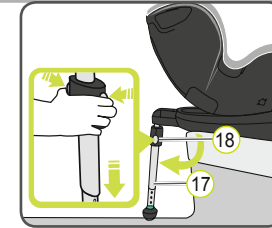


3. Ta tag i bilbarnstolen med båda händerna och skjut in de två låsarmarna (12) hårt i införingshylsorna (02) tills låsarmarna kopplas fast med ett klickande ljud på båda sidorna. De gröna ISOFIX-indikatorerna (14) måste nu synas på båda sidorna.

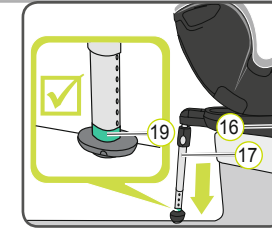
⚠ VARNING! Låsarmarna är endast ordentligt fastlåsta om ISOFIX-indikatorerna (14) är helt gröna.



4. Skjut bilbarnstolen så långt bak du kan med kraft.



5. Dra stödbenet (17) så långt bort från bilbarnstolens rygg som möjligt.
6. Tryck in de båda justeringsknapparna (18) och dra ut stödbenet (17) tills det vilar stadigt på bilgolvet.



7. Stödbensindikatorn (19) måste vara helt grön. **⚠ VARNING!** Stödbenet (17) får aldrig hänga i luften eller vila mot andra föremål. Kontrollera även att stödbenet (17) inte lyfter upp DUALFIX² R-underredet (16) från bilsätets yta.

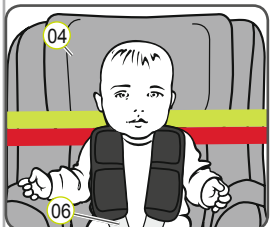


8. Skaka om bilbarnstolen för att försäkra dig om att den är säkert monterad och kontrollera återigen att ISOFIX-indikatorerna (14) är gröna.

→ Din bilbarnstol är nu färdigmonterad.

9. Följ anvisningarna i avsnittet "SPÄNNA FAST BARNET".

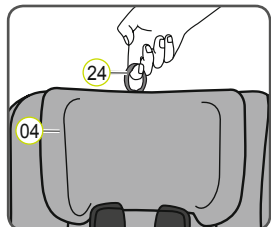
FASTSÄTTNING AV BARNET



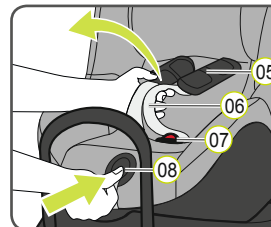
Med nackstödet (04) i ett korrekt läge ger bilbarnstolen optimalt skydd för ditt barn.

Nackstödet (04) måste justeras så att axelbältena (06) är i samma höjd som barnets axlar eller något ovanför.

▶ Axelbältena (06) får inte löpa bakom barnets rygg eller i höjd med eller ovanför öronen.



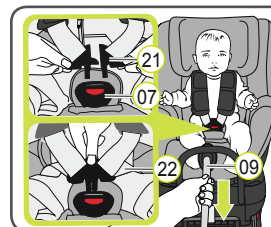
1. Dra nackstödet (04) justeringsring (24) uppåt.
2. För nackstödet (04) till korrekt axelbälteshöjd och kontrollera att det är ordentligt fastlåst genom att dra nackstödet (04) lätt nedåt.



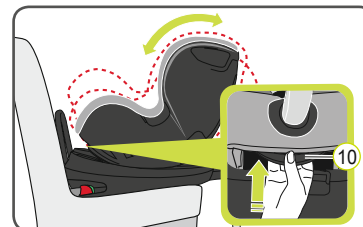
3. Öppna bältesspannet (07) (tryck ned den röda knappen) (05).
4. Tryck ned justeringsknappen (08) och dra samtidigt båda axelbältena (06) framåt. Dra inte i axeldynorna (05).
5. Sätt barnet i bilbarnstolen.
6. För samman de två låstungorna (21) och koppla ihop dem innan du trycker in dem i bältesspannet (07) - ett klickande ljud hörs när spännet är låst.
7. Dra i justeringsremmen (09) tills bältet ligger platt och tätt intill barnets kropp.

⚠ VARNING! Dra justeringsremmen framåt.

⚠ VARNING! Höftbältena (22) måste sitta så lågt som möjligt över barnets höfter.



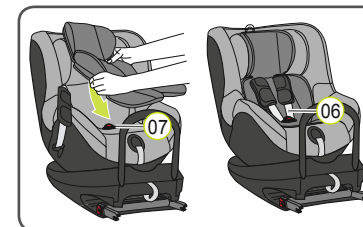
LUTNINGSLÄGEN



Din DUALFIX² R har flera olika lutningslägen. Du kan ändra lutningen även när barnet sitter i bilstolen. Det maximala lutningsläget ger barnet en bekväm sovställning.

För att ändra läge tar du tag i handtaget för lutningsjustering (10) och skuter bilstolen till önskat läge.

SPÄDBARNSSINSATS



Ingår inte i leveransen. Finns att beställa som tillbehör. Rekommenderas särskilt för små bäbisar.

Vår spädbarnsinsats är specialutvecklad med avseende på de speciella kraven som finns för spädbarn. Stötdämpande skummgummidyner ger extra skydd och hög komfort för babyen. Tack vare den förminskade sittytan kan babyen ligga planare i en bekväm, ergonomisk position.

ROTTERINGSFUNKTION + BYTE AV GRUPP



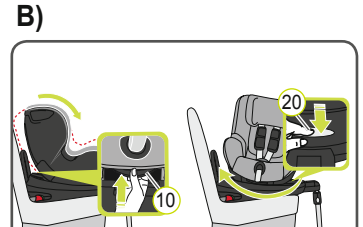
A) Ändra från bakvänt till framvänt läge:

1. Tryck ned den grå vridknappen (20) och vrid stolen i bilens färdriktning.

⚠ VARNING! Inför varje bilfärd: Kontrollera att den roterande delen av barnbilstolen är säkrad genom att försöka vrida stolen åt båda håll.

⚠ VARNING! Använd inte bilstolen i framvänt läge om barnet väger mindre än 9 kg.

I Sverige rekommenderas bakvänt åkning till 4 års ålder eller så länge det är praktiskt möjligt.



B) Ändra från framvänt till bakvänt läge:

1. Tryck ned den grå vridknappen (20) och vrid stolen i motsatt riktning i förhållande till färdriktningen.

⚠ VARNING! Inför varje bilfärd: Kontrollera att bilbarnstolen är inställd i rätt läge och för rätt grupp för ditt barn.

⚠ VARNING! Inför varje bilfärd: Kontrollera att den roterande delen av barnbilstolen är säkrad genom att försöka vrida stolen åt båda håll.

⚠ För barnets säkerhet bör du inför varje bilfärd kontrollera att...

- bilbarnstolens ISOFIX-låsarmar (12) är låsta i ISOFIX-fästena (01) på båda sidorna, och att ISOFIX-indikatorerna (14) är helt gröna,
- bilbarnstolen är ordentligt säkrad,
- stödbenet vilar stadigt på bilgolvet och att stödbensindikatorn (19) är helt grön,
- bilbarnstolens bälten ligger an tätt mot barnets kropp utan att sitta för hårt,
- axelbältena (06) är korrekt justerade och inte har snott i sig,
- axeldynorna (05) sitter i korrekt läge på barnets kropp,
- spännesstungorna (21) sitter fast ordentligt i bältesspannet (07).

⚠ VARNING! Om barnet försöker koppla ur ISOFIX-låsen genom att trycka ned upplåsningsknapparna (13) eller öppna bältesspannet (07) måste du stanna vid första möjliga tillfälle. Kontrollera att bilbarnstolen är ordentligt säkrad och att barnet är ordentligt fastspänt. Informera barnet om de faror som kan uppstå.

Borttagning av bilbarnstol med ISOFIX

1. Tryck in båda justeringsknapparna (18) och skjut in stödbenets (17) nedre del i den övre delen tills den är helt inskjuten. Släpp justeringsknapparna (18) så att stödbenet säkras i detta läge.
2. Tryck den gröna ISOFIX-indikatorn (14) och den röda upplåsningsknappen (13) på de två låsarmarna (12) mot varandra. Låsarmarna (12) frigörs.
3. Skjut tillbaka ISOFIX-låsarmarna (12) i stolens underrede (26).
→ Det rasslar något när låsarmarna skjuts in.

TIPS: Låsarmarna är skyddade mot skador när de har tryckts tillbaka in i stolens underrede.

⚠ VARNING! Ta ut bilbarnstolen ur bilen. Bilbarnstolen får aldrig transporteras i bilen om den inte är ordentligt fastsatt.