

## 5. PŘÍPRAVNÁ PRÁCE

Nejdříve si přečtete postup požadované instalace v kapitole 6.

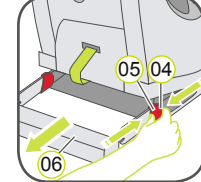
### 5.1 Příprava systému ISOFIX

- Pokud je vaše vozidlo standardně vybavené vodícími vložkami ISOFIX, přichyťte dvě vodící vložky 02, které jsou součástí sedadla\*, přes výřez směrem nahoru ke dvěma upevňovacím bodům ISOFIX ISOFIX 01 ve vašem vozidle.

TIP: Upevňovací body ISOFIX se nacházejí mezi sedadlem a opěradlem sedadla vozidla.

- Opěrku hlavy sedadla vozidla posuňte do vyšší polohy.
- Zatažením za šedé textilní poutko 03 vytáhněte obě zajišťovací ramena, 15 dokud neuslyšíte zvuk zacvaknutí, který signalizuje, že jsou zcela zajištěna.

- Na obou stranách sedačky stiskněte zároveň zelené bezpečnostní tlačítko 04 a červené uvolňovací tlačítko 05 a vyjměte ochranu konektoru 06.



\* Vodící vložky usnadňují instalaci dětské bezpečnostní autosedačky pomocí upevňovacích bodů ISOFIX a zabráňují poškození potahu ve vozidle. Pokud je nepoužíváte, odmontujte je a uložte na bezpečném místě. V případě vozidel se sklápěcím opěradlem je nezbytné vodící vložky odstranit, než se opěradlo sklápí. Všechny problémy, které nastanou, jsou obvykle způsobeny nečistotami nebo cizími částicemi zachycenými na vodících vložkách a háčích. Vyčištěním všech nečistot a cizích částic odstraníte tento typ problému.

### 5.2 Nastavení opěrky hlavy s 5-bodovým popruhem

- Správně nastavená opěrka hlavy 07 zajišťuje optimální ochranu dítěte v dětské sedačce: Opěrka hlavy 07 musí být nastavená tak, aby byly ramenní pásy 08 na stejné úrovni jako ramena dítěte.

**POZOR!** Ramenní pásy 08 se nesmí vést za zády dítěte a nesmí se nastavovat ve výši uší nebo nad nimi.

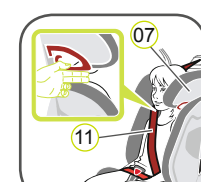
#### Ramenní pásy se nastavují následujícím:

- Povolte 5-bodový popruh 38 dětské sedačky pokud možno co nejvíce.

Zadní strana dětské sedačky:

- Stiskněte tlačítko na nastavovacím prvku výšky ramenního pásu 10 na zadní straně skořepiny sedačky a nakloňte nastavovací prvek výšky ramenního pásu 10 směrem k sobě.
- Posunutím nastavovacího prvku výšky ramenního pásu 10 zvolte správnou výšku ramenních pásů 08 a uvolněním tlačítka je zajištěte v poloze vyhovující dítěti.

### 5.3 Nastavení opěrky při instalaci pomocí bezpečnostního pásu vozidla



Správně nastavená opěrka hlavy 07 zaručuje optimální umístění diagonální části pásu sedadla 11 a poskytuje dítěti optimální ochranu.

Opěrka hlava 07 musí být nastavená tak, aby mezi opěrkou hlavy a rameny dítěte 07 byl prostor na dva prsty.

#### Přizpůsobte výšku opěrky hlavy tak, aby vyhovovala dítěti:

- Stiskněte nastavovací páčku 12 v zadní části opěrky hlavy 07. Tím se odjistí opěrka hlavy.
- Nyní můžete posunout odjištěnou opěrku hlavy 07 do požadované výšky. Po uvolnění nastavovací rukojeti 12 se opěrka 07 zajistí v dané poloze.
- Položte dětskou sedačku na sedadlo vozidla.
- Usaďte dítě do dětské autosedačky a zkontrolujte výšku. Zopakujte tento proces, dokud opěrka hlavy 07 nebude v optimální výšce. Je-li nižší poloha opěrky hlavy 07 příliš vysoko, může se provést dodatečné nastavení pomocí nastavení výšky ramenních popruhů 10, jak je popsáno v části 5.2.

## 6. INSTALACE

### A SKUPINA 1 (9 - 18 kg)

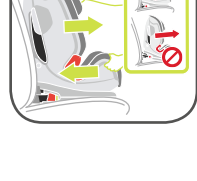
ISOFIX + Top Tether + pětibodové pásy

- Ujistěte se, že 5-bodový popruh dětské sedačky je správně nainstalován a spona SecureGuard NENÍ nainstalována (viz část 10).
- Postupujte podle kroků uvedených v části 5.1.
- Postupujte podle kroků uvedených v části 5.2.
- Ujistěte se, že přídavný pás Top Tether 13 je veden přes dětskou autosedačku. Pokud nikoliv, vytáhněte přídavný pás Top Tether 13 z pouzdra 14 a položte jej přes dětskou autosedačku.
- Umístěte dětskou autosedačku na sedadlo vozidla ve směru jízdy.
- Uchopte dětskou autosedačku oběma rukama a pevně zasuňte dvě zajišťovací ramena 15 do vodících vložek 02, dokud neuslyšíte na obou stranách zacvaknutí zajišťovacích ramen. Na obou stranách musíte nyní vidět 04 zelené bezpečnostní tlačítko.

**POZOR!** Zajišťovací ramena jsou správně zajištěná jen v případě, pokud jsou obě bezpečnostní tlačítka 04 úplně zelená.

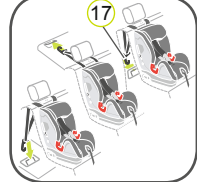
- Pevně zatlačte dětskou sedačku směrem k opěradlu rovnoměrným tlakem na obou stranách.

- Zatřeste dětskou sedačkou, abyste se ujistili, zda je správně upevněná, a opět zkontrolujte 04 zelená bezpečnostní tlačítka, zda jsou zcela zelená.

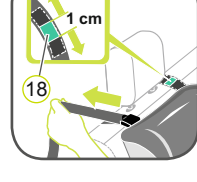


- Vezměte do rukou přídavný pás Top Tether 13 a stiskněte kovový jazyček 16 směrem od upevňovacího pásu, aby se pás prodloužil; zatáhněte Top Tether 13 za zajišťovací úchytku 17, dokud se nevytvoří tvar písmena V.

- Protáhněte přídavný pás Top Tether 13 levou a pravou stranou opěrky hlavy ve vozidle.



- Zajišťovací úchytku zajistěte v kotvicím bodu upevnění 17 Top Tether doporučeného v příručce vašeho vozidla.



- Pro napnutí Top Tether 13 napněte uvolněnou část zatažením za volný konec pásu přes kovový jazyček 16 přitom rovnoměrně napněte popruhy na obou stranách. Přídavný pás Top Tether je správně napnutý, pokud je zelený indikátor napnutí 18 prodloužený asi o 1 cm.

- Postupujte podle kroků uvedených v části Zabezpečení dítěte 5-bodovým popruhem.

- Zatlačte systém SICT (A) do obou upevňovacích bodů systému SICT (B) na boku dětské autosedačky, který je nejbližší u dveří a zacvakněte systém SICT (A).

**POZOR!** Ujistěte se, že mezi systémem SICT a dveřmi vozidla je mezera přibližně 5 mm, (A) abyste nezničili tlakem nebo jinak nepoškodili lemování dveří.

### ZAJIŠTĚNÍ DÍTĚTE POMOCÍ 5-BODOVÝCH POPRUHŮ

Čím lépe budou popruhy obepínat tělo dítěte, tím bezpečnější bude dítě připásané. Proto dbejte, aby dítě nemělo pod bezpečnostním pásem silnou vrstvu oblečení.

- Otevřete sponu popruhu 21 (stisknutím červeného tlačítka).
- Stiskněte nastavovací tlačítko 26 a zároveň potáhněte oba ramenní pásy směrem 08 dopředu. Netahejte za ramenní vycpávky 19.
- Usaďte dítě do dětské autosedačky.

- Ujistěte se, že se záda dítěte opírají o opěradlo dětské autosedačky.
- Dvě západky spony 20 zasuňte do sebe, než je vsunete do spony upínacího popruhu 21. Měli byste slyšet zacvaknutí.

- Zatáhněte za ramenní pásy 11, abyste je dotáhli v oblasti klína, přičemž se ujistíte, že upínací popruh není překroucený.
- Zatáhněte za nastavovací pás, 09 dokud popruhy bezpečně neobepnou tělo dítěte.

**POZOR!** Nastavovací pás 09 zatáhněte rovně dopředu (ne nahoru ani dolů).

**POZOR!** Upínací popruhy 27 musejí být umístěny co nejnižše nad boky dítěte.

- Stáhněte ramenní vycpávky 19 tak, aby byly ve správné poloze.

- Zatáhněte za ramenní pásy 11, abyste je dotáhli v oblasti klína, přičemž se ujistíte, že upínací popruh není překroucený.
- Zatáhněte za nastavovací pás, 09 dokud popruhy bezpečně neobepnou tělo dítěte.

**POZOR!** Nastavovací pás 09 zatáhněte rovně dopředu (ne nahoru ani dolů).

**POZOR!** Upínací popruhy 27 musejí být umístěny co nejnižše nad boky dítěte.

- Stáhněte ramenní vycpávky 19 tak, aby byly ve správné poloze.

**Abyste zajistili bezpečnost vašeho dítěte, zkontrolujte před každou jízdou, zda...**

- je dětská sedačka zajištěná na obou stranách pomocí zajišťovacích ISOFIT ramen 15 v upevňovacích bodech ISOFIX 01 a zda jsou obě zelená bezpečnostní tlačítka 04 zcela zelená;
- je dětská autosedačka pevně namontovaná ve vozidle;
- je správně nainstalován systém SICT (A) a správně se používá;
- je přídavný pás Top Tether 13 pevně napnutý přes opěradlo sedadla vozidla a indikátor napnutí 18 je zelený;
- popruhy dětské bezpečnostní sedačky obepínají tělo dítěte, aniž by ho příliš pevně svíraly;
- jsou ramenní popruhy 08 správně nastaveny a pásy nejsou zkroucené;
- jsou ramenní vycpávky 19 na stejné úrovni jako ramena dítěte;
- západky spony 20 řádně zapadly do spony popruhu 21.

**Pozor:** Pokud se vaše dítě pokusí otevřít zelená bezpečnostní tlačítka 04 nebo sponu popruhu, 21 při nejbližší příležitosti zastavte. Zkontrolujte, zda je dětská autosedačka správně zajištěná a zda je vaše dítě řádně připásané. Poučte své dítě o možných nebezpečích.

K vyjmutí dětské sedačky postupujte podle kroků uvedených v části 8

### B SKUPINA 2 (15 - 25 kg) a SKUPINA 3 (22 - 36 kg)

S ISOFIT + Top Tether + bezpečnostním pásem vozidla

- Ujistěte se, že je 5-bodový popruh dětské sedačky uvolněný a spona SecureGuard je správně nainstalována (viz část 09).
- Postupujte podle kroků uvedených v části 5.1.
- Postupujte podle kroků uvedených v části 5.3.
- Ujistěte se, že přídavný pás Top Tether 13 je veden přes dětskou autosedačku. Pokud nikoliv, vytáhněte přídavný pás Top Tether 13 z pouzdra 14 a položte jej přes dětskou autosedačku.
- Umístěte dětskou autosedačku na sedadlo vozidla ve směru jízdy.
- Uchopte dětskou autosedačku oběma rukama a pevně zasuňte dvě zajišťovací ramena 15 do vodících vložek 02, dokud neuslyšíte na obou stranách zacvaknutí zajišťovacích ramen. Na obou stranách musíte nyní vidět 04 zelené bezpečnostní tlačítko.

**POZOR!** Zajišťovací ramena jsou správně zajištěná jen v případě, pokud jsou obě bezpečnostní tlačítka 04 úplně zelená.

- Pevně zatlačte dětskou sedačku směrem k opěradlu rovnoměrným tlakem na obou stranách.

- Zatřeste dětskou sedačkou, abyste se ujistili, zda je správně upevněná, a opět zkontrolujte 04 zelená bezpečnostní tlačítka, zda jsou zcela zelená.

- Vezměte do rukou přídavný pás Top Tether 13 a stiskněte kovový jazyček 16 směrem od upevňovacího pásu, aby se pás prodloužil; zatáhněte Top Tether 13 za zajišťovací úchytku 17, dokud se nevytvoří tvar písmena V.

- Protáhněte Top Tether 13 přes levou a pravou stranu opěrky hlavy ve vozidle.

- Zajistěte úchytku zajištěte v kotvicím bodu přídavného pásu 17 Top Tether doporučeného v příručce vašeho vozidla.

**POZOR!** Ujistěte se, že jste nepoužili úchytku zavazadla místo bodu přídavného pásu Top Tether. Dobře si prohlédněte své vozidlo a hledejte tento znak:

- Pro napnutí přídavného pásu Top Tether 13 napněte uvolněnou část zatažením za volný konec pásu přes kovový jazyček, 16 přitom rovnoměrně napněte popruhy na obou stranách. Přídavný pás Top Tether je správně napnutý, pokud je zelený indikátor napnutí 18 prodloužený asi o 1 cm.

- Usaďte dítě do dětské autosedačky.
- Vytáhněte pás sedadla vozidla a vedte ho před dítětem do spony sedadla vozidla 29.

**POZOR!** Pás nepřekrťte.

- Zajistěte jazyček spony ve sponě sedadla vozidla 29 CVAKNUTÍ!

- Diagonální část bezpečnostního pásu sedadla 11 a klínovou část pásu 28 umístěte na stranu spony bezpečnostního pásu sedadla vozidla 29 pod loketní opěrku a do světla červeného vodička pásu 23 dětské autosedačky.

**POZOR!** Spona bezpečnostního pásu vozidla 29 nesmí být umístěna mezi světlem červeným vodičkem pásu 23 a loketní opěrkou.

- Klínovou část pásu 28 umístěte do světla červené spony SecureGuard 46.
- Diagonální část pásu nedávejte do 11 světla červené spony SecureGuard 46.

- Klínovou část bezpečnostního pásu 28 umístěte na druhou stranu dětské autosedačky do světla červeného vodička pásu 23.

**POZOR!** Klínová část bezpečnostního pásu 28 musí být umístěna co nejnižše přes boky dítěte na obou stranách.

- Vedte diagonální část pásu sedadla 11 do tmavě červeného pásu držáku pásu 30 opěrky 07, dokud nebude úplně v držáku pásu 30 a nepřekroucená.

**TIP!** Pokud opěradlo 31 překrývá držák pásu 30, můžete opěrku hlavy posunout 07 výše. Diagonální část bezpečnostního pásu sedadla 11 poté můžete jednoduše vložit. Opěrku hlavy potom vraťte 07 do správné výšky, jak je uvedeno v odstavci 5.3.

- Ujistěte se, že diagonální část bezpečnostního pásu sedadla 11 je vedena přes klínový kost dítěte a nikoliv přes krk.

**TIP!** Výšku opěrky hlavy můžete opět 07 nastavit i ve vozidle.

**POZOR!** Diagonální část bezpečnostního pásu 11 musí být vedena za autosedačkou v diagonálním směru. Bezpečnostní pás můžete upravit pomocí nastavitelného deflektoru bezpečnostního pásu vozidla.

**POZOR!** Diagonální část bezpečnostního pásu 11 nesmí být v žádném směru dopředu k deflektoru bezpečnostního pásu. V tom případě použijte dětskou sedačku jen na zadním sedadle.

- Utáhněte bezpečnostní pás vozidla tím, že zatáhnete za diagonální část bezpečnostního pásu 11.

- Zatlačte systém SICT (A) do obou upevňovacích bodů systému SICT (B) na boku dětské autosedačky, který je nejbližší u dveří a zacvakněte systém SICT (A).

**POZOR!** Ujistěte se, že mezi systémem SICT a dveřmi vozidla je mezera přibližně 5 mm, (A) abyste nezničili tlakem nebo jinak nepoškodili lemování dveří.

**Abyste zajistili bezpečnost vašeho dítěte, zkontrolujte před každou jízdou, zda...**

- je dětská sedačka zajištěná na obou stranách pomocí zajišťovacích ramen ISOFIT 15 v upevňovacích bodech ISOFIT 01 a zda jsou obě zelená bezpečnostní tlačítka 04 zcela zelená;
- je dětská sedačka bezpečně upevněná;
- je správně nainstalován systém SICT (A) a správně se používá;
- je přídavný pás Top Tether 13 pevně napnutý přes opěradlo sedadla vozidla a indikátor napnutí 18 je zelený;
- je klínová část pásu 28 vedena skrz světlo červená vodička pásu 23 na obou stranách polstrovaní sedačky;
- je část klínového pásu 28 vedena přes světlo červenou sponu SecureGuard 46;
- diagonální část pásu sedadla 11 na straně spony pásu sedadla vozidla 29 se vede rovněž skrz světlo červené vodičko pásu 23 polstrovaní sedadla;
- diagonální část pásu sedadla 11 se protáhne tmavě červeným držákem pásu 30 opěrky hlavy;
- diagonální část pásu sedadla se vede 11 diagonálně dozadu;
- pásy jsou pevné a nepokroucené;
- spona pásu sedadla vozidla 29 není umístěna mezi světlem červeným vodičkem pásu 23 a loketní opěrkou polstrovaní sedadla.

**POZOR!** Pokud se vaše dítě snaží otevřít bezpečnostní tlačítka 04 nebo sponu popruhu 21 nebo se pokusí přesunout diagonální část pásu sedadla 11 do světla červené spony SecureGuard 46, při nejbližší příležitosti zastavte. Zkontrolujte, zda je dětská autosedačka správně zajištěná a zda je vaše dítě řádně připásané. Poučte své dítě o možných nebezpečích.

## 7. POKYNY K ÚDRŽBĚ

**POZOR!** K zajištění maximálního ochranného účinku dětské autosedačky: **POZOR!** V případě nehody s rychlostí nárazu nad 10 km/h se může dětská autosedačka poškodit, avšak toto poškození nemusí být ihned viditelné. V tomto případě se musí dětská autosedačka vyměnit. Poškozenou sedačku správně zlikvidujte.

- Pravidelně kontrolujte všechny důležité díly, zda nejsou poškozené. Ujistěte se, že jsou mechanické komponenty v bezchybném stavu.
- Aby nedošlo k poškození dětské autosedačky, zajistěte, aby se nezasakla mezi tvrdé předměty (dveře auta, vodící lišty sedadla atd.).
- Vždy dětskou autosedačku zkontrolujte, zda není poškozená (např. pokud spadla).
- Díly dětské autosedačky nikdy neošetřujte mazivem ani olejem.
- Pokud chcete správně ochránit vaše dítě, je nevyhnutelné nainstalovat a používat autosedačku ADVANSAFIX III SICT přesně podle popisu uvedeném v tomto návodu.

Likvidace obalů	Kontejner na lepenky
Kryt	Zbyvájící odpad, tepelně využití
Plastové díly	V souladu s označením v kontejneru na daný účel
Kovové části	Kontejner na kovy
Popruhy	Kontejner na polyester
Spona a západka	Zbyvájící odpad

## 8. VYJMUTÍ DĚTSKÉ SEDAČKY

**POZOR!** Vyjměte dětskou sedačku z vozidla. Dětská sedačka se nikdy nesmí ve vozidle přepravovat, pokud není řádně upevněná.

**Odpojení/opětné připojení systému SICT**  
Pro odpojení systému SICT (A) stiskněte oba upevňovací body systému SICT (B) a odpojte systém SICT (A). Systém SICT (A) lze nyní znovu připevnit k výrobku.

#### Skupina 1 A (ISOFIT a Top Tether)

- Pokud chcete uvolnit upevnění ISOFIT, stiskněte zároveň zelené bezpečnostní tlačítko a červené uvolňovací, nejdříve na jedné a potom na druhé straně.
- Pokud chcete uvolnit přídavný pás TopTether, povolte pás nadzvednutím kovového jazyčku nastavovacího prvku mimo pás. Poté vyjměte kovovou pružinovou úchytku z kotvicího bodu.
- Zasuňte pojistná ramena systému ISOFIT zpět do konstrukce dětské sedačky a na systém ISOFIX nasadte ochranu konektoru.

#### Skupina 2 a skupina 3 (ISOFIT a přídavný pás Top Tether)

- Povolte sponu sedadla vozidla při zajištění dětské sedačky.
- Pokud chcete uvolnit upevnění ISOFIT, stiskněte zároveň zelené bezpečnostní tlačítko a červené uvolňovací, nejdříve na jedné a potom na druhé straně.
- Pokud chcete uvolnit přídavný pás TopTether, povolte pás nadzvednutím kovového jazyčku nastavovacího prvku mimo pás. Poté vyjměte kovovou pružinovou úchytku z kotvicího bodu.
- Zasuňte pojistná ramena systému ISOFIT zpět do konstrukce dětské sedačky a na systém ISOFIX nasadte ochranu konektoru.

K vyjmutí dětské sedačky postupujte podle kroků uvedených v části 8



# 1. VŠEOBECNÉ BEZPEČNOSTNÍ ÚDAJE

**⚠ Udělejte si čas a pozorně si přečtěte tyto pokyny. Vždy je mějte po ruce v kapse na dětské autosedačce, která je určena pro tento účel.**

## ⚠ Na ochranu všech cestujících ve vozidle

- V případě nouzového zastavení nebo nehody mohou osoby nebo předměty, které nejsou ve vozidle řádně připoutané, poranit jiné osoby sedící ve vozidle. Z toho důvodu vždy zkontrolujte, zda:
  - jsou opěradla sedadel vozidla zajištěná (např. zda západka na sklápěcích zadních sedadlech řádně zapadla).
  - jsou všechny těžké nebo ostré předměty ve vozidle zajištěné (např. na odkládací ploše).
  - jsou všechny osoby ve vozidle připásané bezpečnostními pásy.
  - je dětská bezpečnostní sedačka ve vozidle vždy zajištěná pomocí kotvicích bodů ISOFIX a přídatného pásu Top Tether nebo 3-bodového pásu (pásu vozidla), dokonce i tehdy, pokud dítě v sedačce nesedí.

## ⚠ Pro ochranu vašeho dítěte

- Čím lépe budou popruhy obepnat tělo dítěte, tím bezpečněji bude dítě připásané.
- Nikdy nenechávejte dítě v dětské bezpečnostní autosedačce ve vozidle bez dozoru.
- Použití na zadním sedadle:
  - Přední sedadlo posuňte směrem dopředu tak, aby dítě nohama nedosáhlo na zadní stranu opěradla předního sedadla (tím zabráníte riziku poranění).
  - Pokud je dětská autosedačka vystavena přímému slunečnímu záření, může být horká. **Pozor:** Dětská pokožka je jemná a horká autosedačka by ji mohla poranit. Z toho důvodu v době, kdy dětskou autosedačku nepoužíváte, chráňte ji před intenzivním přímým slunečním zářením.
- Zabezpečte, aby dítě nastupovalo a vystupovalo z vozidla pouze na straně chodníku.
- Při delších cestách dělejte kratší přestávky, aby se dítě mohlo proběhnout a pohrát si.

## ⚠ Ochrana vozidla

Některé potahy sedadel jsou vyrobeny z jemnějších materiálů (např. samet, kůže atd.) a při používání dětských sedaček se na nich mohou objevit známky opotřebování. Pro optimální ochranu vašich potahů sedadel vám doporučujeme používat ochranný potah na sedadla BRITAX (Car Seat Protector), který je k dispozici v naší nabídce příslušenství.

# 2. POUŽITÍ VE VOZIDLE

Dodržujte pokyny pro používání dětského zadržného systému, které jsou popsány v příručce na obsluhu vašeho vozidla.

Sedačku lze používat ve všech vozidlech vybavených upevňovacími systémy ISO-FIX, Top Tether a 3-bodovým pásem (viz seznam výrobků). Informace o kotvicích bodech ISOFIX a Top Tether, příp. instalaci s 3-bodovým pásem jsou uvedeny v uživatelské příručce vozidla. Rovněž si v příručce k vozidlu přečtěte informace o sedadlech, která jsou schválena k používání s dětskými bezpečnostními sedačkami v hmotnostních třídách 9-18 kg, 15-25 kg, 22-36 kg.

Dětskou sedačku můžete používat následujícím:

Ve směru jízdy	Ano
Proti směru jízdy	Ne <sup>1)</sup>
s 2-bodovým pásem (pás vozidla)	NE
Na sedadlech vybavených: upevněním ISOFIX (mezi sedací částí a opěradlem) a kotvicími body Top Tether (např. na příhrádce, na podlaze nebo za opěradlem) a 3-bodovým popruhem (pás vozidla)	Ano <sup>2) 3)</sup>

(Dodržujte nařízení platné ve vaší zemi.)

- Autosedačka se může používat na sedadle vozidla orientovaném proti směru jízdy (např. dodávka nebo minibus) jen v případě, pokud je toto sedadlo ve vozidle schválené pro použití dospělou osobou. Autosedačka nesmí být umístěná v dosahu airbagu, který je aktivní.
- Bezpečnostní pás musí být schválený podle normy ECE R 16 nebo ekvivalentní normy (vyhledejte na páse štítek s výsledky testu, kde by mělo být v kroužku písmeno "E" nebo "e").
- V případě předního airbagu: Posuňte sedadlo spolujezdce co nejvíce směrem dozadu. Postupujte podle pokynů uvedených v uživatelské příručce vozidla.

# 3. SCHVÁLENÍ

BRITAX dětská bezpečnostní sedačka	Testovaná a certifikovaná podle ECE* R 44/04	
	Skupina	Tělesná hmotnost
ADVANSAFIX III SICT	1	9 až 18 kg
	2	15 až 25 kg
	3	22 až 36 kg

\*ECE = Evropská bezpečnostní norma pro dětské bezpečnostní autosedačky

Dětská autosedačka byla navržena, testována a certifikována v souladu s požadavky evropské bezpečnostní normy pro dětské bezpečnostní autosedačky (ECE R 44/04). Zkušební značka E (v kroužku) a certifikační číslo se nacházejí na oranžovém certifikačním štítku (štítek na dětské autosedačce).

- Toto osvědčení ztrácí svoji platnost v případě, že na dětské autosedačce provedete jakékoliv úpravy.
- Dětská bezpečnostní sedačka ADVANSAFIX III SICT se může používat pouze k zajištění dítěte ve vozidle. V žádném případě se nesmí používat jako sedadlo nebo hračka v domácnosti.

## Hrozí nebezpečí poranění způsobené neschválenou úpravou!

- Neschválené technické úpravy mohou snížit nebo úplně eliminovat ochrannou funkci.
- Na dětské autosedačce neprovádějte žádné technické úpravy.
- Dětskou autosedačku používejte pouze podle pokynů a upozornění uvedených v tomto návodu k použití.

ADVANSAFIX III SICT je schválen pro jednu metodu instalace:

Skupina	Postup instalace	Instalace dětské sedačky	Kapitola uživatelské příručky
1 (9 - 18 kg)	ISOFIX + TopTether	s 5-bodovým popruhem	A
2 (15 - 25 kg)	ISOFIT + TopTether	Pás vozidla	B
3 (22 - 36 kg)	ISOFIT + TopTether	Pás vozidla	B

# 4. PÉČE A ÚDRŽBA

## Péče o sponu popruhu

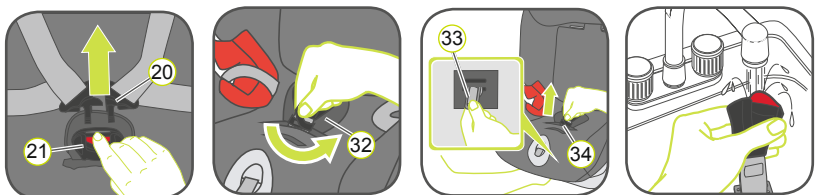
Pro bezpečnost vašeho dítěte je životně důležité, aby spona popruhu správně fungovala. Poruchy funkčnosti spony jsou obvykle způsobeny nahromaděním nečistot nebo cizích částic. Jde o tyto poruchy:

- Při stisknutí červeného uvolňovacího tlačítka se západky spony vysouvají pomalu.
- Západky spony nezůstanou zajištěné v pouzdře (tzn. pokud se je pokusíte zatlačit do pouzdra, vysunou se).
- Západky spony zapadnou bez slyšitelného „cvaknutí“.
- Západky spony se ztěžka vkládají (cítíte odpor).
- Spona se otevře pouze, pokud na ni aplikujete nadměrnou sílu.

## Náprava

Vyčistíte sponu popruhů tak, aby byla opět funkční:

## Čištění spony popruhů



- Otevřete sponu popruhu **21** (stisknutím červeného tlačítka).
- Otevřete suchý zip na rozkrokové vycpávce **32** a vyjměte rozkrokovou vycpávku z potahu.
- Dejte skořepinu sedačky do sklopené polohy.
- Uchopte kovovou destičku **33** zespodu a otočte ji do svislé polohy.
- Nasuňte kovovou destičku **33** skrz otvor **34**.
- Vyjměte sponu popruhů **21**.
- Sponu popruhů **21** namočte alespoň na hodinu do teplé vody s mycím prostředkem na nádobí.
- Poté ji opláchněte a důkladně osušte.

## Čištění

**⚠ POZOR!** Ujistěte se, že používáte jen originální náhradní potahy Britax, protože potah je neodělitelnou součástí dětské bezpečnostní autosedačky, která zůstává důležitou úlohu v zabezpečení správného provozu systému. Náhradní potahy jsou dostupné u vašeho prodejce.

**⚠ POZOR!** Používání dětské autosedačky bez potahu není přípustné.

- Potah můžete sejmut a vyprat pomocí jemného čisticího prostředku při nastavení pračky na jemné prádlo (30 °C). Dodržujte pokyny uvedené na štítku s pokyny k praní potahu.
- Plastové díly (včetně spony SecureGuard) můžete umýt mýdlovou vodou. Nepoužívejte agresivní čisticí prostředky (jako např. rozpuštědla).
- Popruhy můžete vyprat ve vlažné mýdlové vodě.

**⚠ POZOR!** Z popruhů nikdy nesundávejte západky spony **20**.

- Ramenní vycpávky můžete vyprat ve vlažné mýdlové vodě.

## Sejmutí potahu

### A) Opěrka hlavy



- Opěrku hlavy dětské sedačky posuňte do horní polohy.
- Vyjměte elastický lem potahu **35** z háčků na zadní straně opěrky hlavy a sejměte potah opěrky hlavy.

### B) Potah

- Odepněte háčky na spodní straně.
- Odepněte háčky nahoře na zadní straně.
- Odepněte elastické poutko na obou stranách vodiček pásů.
- Otevřete dva plastové uzávěry na zadní straně potahu.
- Sejměte potah.

## Opětovné nasazení potahu:

Postupujte podle výše uvedených kroků v opačném pořadí.

**⚠ POZOR!** Nikdy nepoužívejte metodu instalace dětské sedačky typu **A** bez správně nainstalované spony. Dbejte na to, aby kovová destička **33** byla správně upevněná.

**⚠ POZOR!** Zkontrolujte, zda popruhy nejsou zkroucené a zda byly správně vloženy do pásových otvorů v potahu.

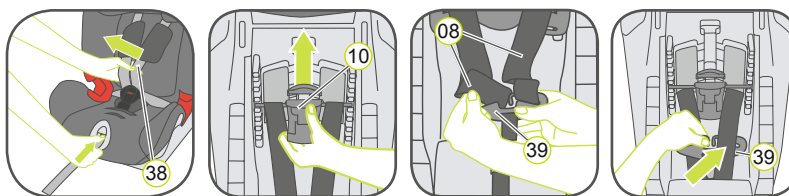
BRITAX RÖMER  
Kindersicherheit GmbH  
Blaubeurer Straße 71  
D-89077 Ulm  
Nämecko

t: +49 (0) 731 9345-199/-299  
f: +49 (0) 731 9345-210  
e: service.de@britax.com  
www.britax.com

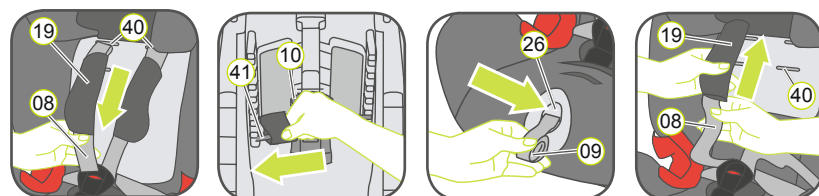
BRITAX EXCELSIOR LIMITED  
1 Churchill Way West  
Andover  
Hampshire SP10 3JW  
United Kingdom

t: +44 (0) 1264 333343  
f: +44 (0) 1264 334146  
e: service.uk@britax.com  
www.britax.com

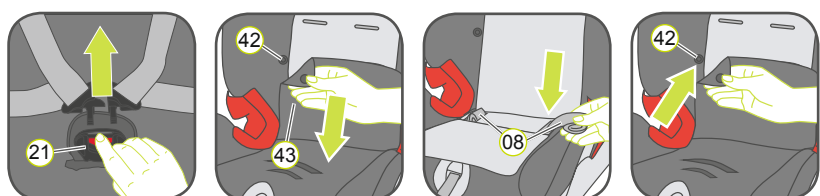
# 09. ODSTRANĚNÍ 5-BODOVÉHO UPINACÍHO POPRUHU A OPAKOVANÁ MONTÁŽ SPONY SECUREGUARD



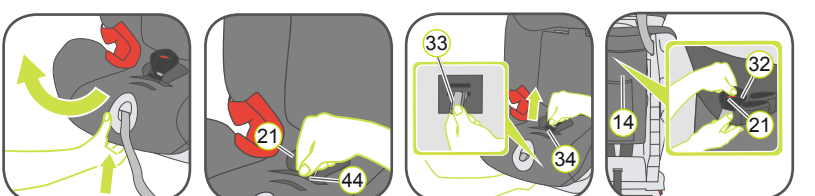
- Položte ukádací kabelu **14** dopředu přes dětskou sedačku.
- Povolte 5-bodový popruh **38** dětské sedačky pokud možno co nejvíce.
- Zadní strana dětské sedačky:** Stiskněte tlačítko na nastavovacím prvku výšky ramenního pásu **10** na zadní straně skořepiny sedačky a nakloňte nastavovací prvek výšky ramenního pásu **10** směrem k sobě.
- Posuňte nastavovací prvek výšky ramenního pásu **10** do horní polohy a zajištěte polohu uvolněním tlačítka nastavovacího prvku výšky ramenního pásu.
- Povolte 5-bodový popruh **38** dětské sedačky pokud možno co nejvíce. Odepněte ramenní pásy **08** na zadní straně dětské sedačky ze spojovacího prvku **39**.
- Vložte spojovací prvek **39** do ukádacího prostoru.



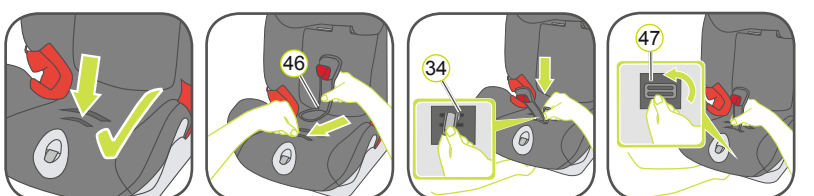
- Stáhněte ramenní vycpávky **19** a zatáhněte dva ramenní popruhy otvory **08** směrem dopředu **40** (přední strana dětské autosedačky).
- Vysuňte poutka pásů z plastových prodloužení **41** nastavovacího prvku výšky ramenního pásu **10**.
- Zadní strana dětské sedačky:** Vytáhněte nastavovací pás **09** tak daleko, jak je možné.
- Uložte nastavovací popruh do krytu nastavovacího mechanismu **26**.
- Protáhněte ramenní vycpávky **19** skrz otvory **40** dopředu.
- Vyjměte ramenní vycpávky **19** z ramenních pásů **08** a vložte je do ukádací kabely na zadní straně sedačky.



- Otevřete sponu popruhu **21** (stisknutím červeného tlačítka).
- Zvedněte dolní část zadního krytu nahoru a umístěte ji nad opěrku hlavy.
- Otevřete levou a pravou patentku **42** na spodní straně potahu **43** a zvedněte díl potahu dopředu. Nasuňte západky spony **20** dolů do příslušných otvorů.
- Srolujte ramenní pásy spolu **08** a umístěte je do ukádacího prostoru.
- Složte dva díly potahu dozadu a zapněte patentky **42** na levé a pravé straně zadní strany potahu.

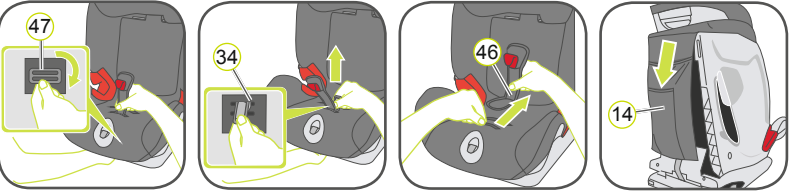


- Nadzvedněte páčku nastavení sklonu a zatáhněte ji dopředu pro úplné sklopení dětské autosedačky.
- Protáhněte elastický pás **44** přes sponu upinacího popruhu **21**.
- Uchopte kovovou destičku **33** zespodu a otočte ji do svislé polohy.
- Zatlačte nahoru a nasuňte kovovou destičku **33** skrz otvor **34**.
- Odmontujte sponu upinacího popruhu **21** s rozkrokovou vycpávkou **32** a uložte do ukádací kabely **14**.

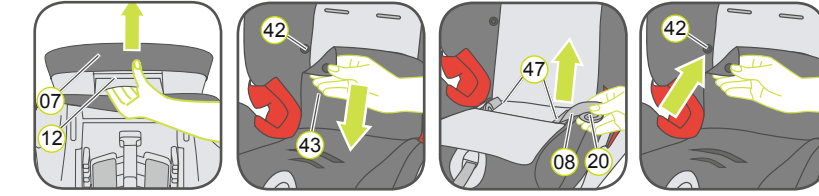


- Z ukádací kabely vyjměte sponu SecureGuard **46** a podržte kovovou destičku **47** ve svislé poloze. Zatlačte ji úzkou stranou nahoru otvorem bezpečnostního pásu, **34** který je nejbližší k vám, do konstrukce dětské sedačky shora.
- Podívejte se pod sedačku a ujistěte se, že se kovová destička SecureGuard **47** nachází ve vodorovné poloze. Montáž zkontrolujte tím, že několikrát zatáhnete za sponu SecureGuard **46**.

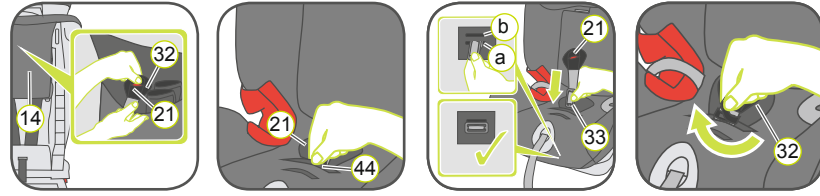
# 10. OPAKOVANÁ MONTÁŽ 5-BODOVÉHO UPINACÍHO POPRUHU A ODSTRANĚNÍ SPONY SECUREGUARD



- Uchopte kovovou destičku SecureGuard **47** zespodu a otočte ji do svislé polohy.
- Zatlačte nahoru a nasuňte kovovou destičku **47** skrz otvor **34**.
- Odstraňte sponu SecureGuard **46** a vložte ji do ukádací kabely **14**.



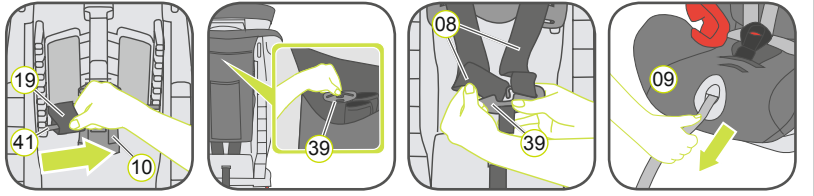
- Stiskněte nastavovací páčku **12** v zadní části opěrky hlavy **07** a zatlačte opěrku hlavy do nejnižší polohy.
- Povolte nastavovací páčku, **12** aby se uzamkla v dané poloze.
- Nadzvedněte dolní část krytu opěrky hlavy a umístěte jej nad opěrku hlavy.
- Otevřete levé a pravé tlačítko na spodní straně potahu **43** a položte díl potahu na sedací oblast.
- Vyjměte ramenní pásy **08** a západky spony **20** z ukádacího prostoru **47** a rozvířte ramenní pásy.
- Složte dva díly potahu dozadu a zavřete levou a pravou patentku **42** na spodní straně potahu.



- Pokud dětská sedačka nemá být v maximálně sklopené poloze: Stiskněte sklápěcí rukojeť tak, aby sedačka byla v maximálně vzpřímené poloze.
- Zvedněte sponu upinacího popruhu **21** a ramenní vycpávky **19** z ukádací kabely **14** na zadní straně sedačky.
  - Opětovné uchycení spony upinacího popruhu **21** a rozkrokové vycpávky **32**: elastický popruh **44** v sedací části zatáhněte směrem k sobě. Použijte otvor bezpečnostního pásu, který je nejbližší k opěradlu **a**.
  - Vezměte sponu upinacího popruhu **21** a podržte kovovou destičku **33** ve svislé poloze. Zatlačte ji úzkou stranou nahoru otvorem bezpečnostního pásu **a** do konstrukce dětské sedačky.



- Podívejte se pod sedačku a ujistěte se, že se kovová destička **33** nachází v horizontální poloze. Montáž zkontrolujte tím, že několikrát zatáhnete za sponu **21** upinacího popruhu.
- Dvě západky spony **20** zasuňte do sebe, než je vsunete do spony upinacího popruhu. **21** Měli byste slyšet zacvaknutí.
- ⚠ POZOR!** Klínové pásy nesmějí být pokroucené ani přehozené.
- Nastavte ramenní vycpávky **19** na ramenních pásech **08** do správné polohy podle obrázku a ujistěte se, že nejsou překroucené. Vyrovnějte dvě poutka ramenních pásů **08** a poutka ramenních vycpávek **19**.
- Protáhněte ramenní pásy **08** a poutka pásů ramenních vycpávek **19** skrz otvory **40**. Tip: Složte zadní část potahu nahoru.



- Natáhněte poutka pásů ramenních vycpávek **19** na plastová prodloužení nastavovacího prvku **41** výšky ramenního pásu **10**. Tip: poutka pásů ramenních vycpávek by měla být nejnižšími poutky.
- Složte horní stranu potahu dolů.
- ⚠ POZOR!** Ramenní pásy **08** nesmějí být pokroucené ani přehozené.
- Vyjměte spojovací prvek **39** z ukádacího prostoru na zadní straně dětské sedačky.
- Zavěste ramenní popruhy **08** zpět na spojovací prvek **39**. Levé poutko na levé rameno připojovacího dílu a pravé poutko na pravé rameno.
- Pomalou natáhněte nastavovací pás **09** a zároveň zatlačte spojovací prvek **39** mezi opěradlo a ukádací prostor spojovacího prvku.

**9 – 36 kg**  
**9 měsíců ~ 12 roků**

# ADVANSAFIX III SICT

CZ

Pokyny k použití

