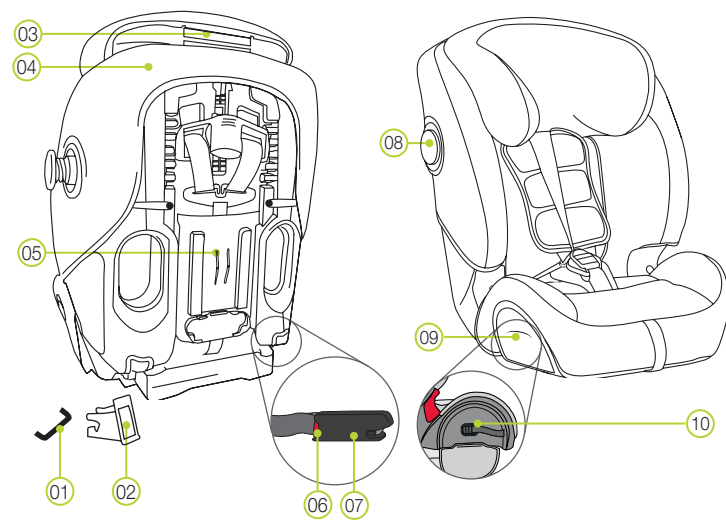


1. ОБЗОРНЫЙ ЧЕРТЕЖ ИЗДЕЛИЯ



- 01 Точки крепления ISOFIX (автомобиль)
- 02 Приемные приспособления ISOFIX
- 03 Регулятор подголовника
- 04 Спинка сиденья
- 05 Карман для инструкции по эксплуатации
- 06 Кнопка предохранения ISOFIT
- 07 Консольные фиксаторы ISOFIT
- 08 SICT
- 09 Крышка
- 10 Кнопка регулировки системы ISOFIT

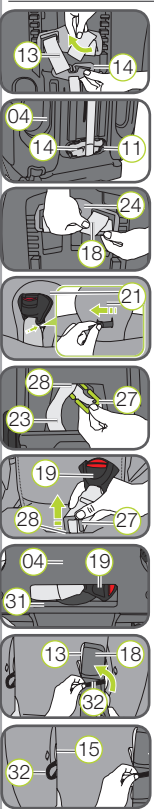
При возникновении вопросов по эксплуатации изделия обращайтесь в нашу фирму:
BRITAX RÖMER Kindersicherheit GmbH
 Blaubeurer Straße 71
 D-89077 Ulm
 Германия

BRITAX EXCELSIOR LIMITED
 1 Churchill Way West
 Andover
 Hampshire SP10 3UW
 Великобритания

T.: +49 (0) 731 9345-199/-299
 Ф.: +49 (0) 731 9345-210
 Эл. почта: service.de@britax.com
 www.britax.eu

T.: +44 (0) 1264 333343
 Ф.: +44 (0) 1264 334146
 Эл. почта: service.uk@britax.com
 www.britax.eu

5. ЗАМЕНА СИСТЕМЫ РЕМНЕЙ



- Снятие 5-точечного ремня**
- Ослабьте ремни, насколько это возможно (см. 9.1).
 - Поверните вверх регулятор высоты ремня 24 (см. 8.1).
 - Вытяните плечевые ремни 13 из соединительного элемента 14.
 - Зашелкните соединительный элемент 14 на спинке сиденья снизу 04 в креплении 11.
 - Сдвиньте петли ремня плечевых подкладок 18 с перемычки регулятора высоты ремня 24 в направлении вниз.
 - Вытяните плечевые ремни 13 и петли ремня плечевых подкладок 18 из пазов для ремня.
 - Откройте застежку-липучку на перемещаемой подкладке 21 и снимите ее.
 - Снимите ремень 23 на нижней стороне сиденья с металлической пластины 27.
 - Проденьте металлическую пластину 27, при помощи которой замок ремня 19 закреплен на сиденье, ребром через паз для ремня 28.
 - Откройте замок ремня снова 19.
 - Протяните ремни с язычками 30 через пазы для поясного ремня чехла.
 - Поместите замок ремня 19 в отделение под чехлом 31 в спинке сиденья 04.
 - Поместите регулировочный ремень 23 под чехол.
 - Закрепите плечевые накладки 18 и плечевые ремни 13 в резиновых петлях 32 на направляющих ремня 15.

- Установка 5-точечного ремня**
- Чтобы установить ремни, выполните все действия в обратном порядке.
 - ОПАСНО!** Проверьте надежность крепления 5-точечного ремня, с силой потянув за плечевые ремни 13.

ОПАСНО! Не используйте автомобильное детское сиденье с типом установки А без правильно установленного замка ремня и плечевых накладок (ровные края плечевых накладок должны быть обращены друг к другу). Убедитесь, что металлическая пластина замка ремня закреплена правильно.

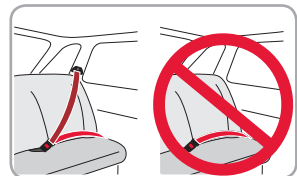
ОСТОРОЖНО! Убедитесь в том, что ремни не запутаны, не переставлены и правильно вложены в пазы ремней чехла.

2. РАЗРЕШЕНИЕ

BRITAX RÖMER Автомобильное детское сиденье	Проверка и разрешение на эксплуатацию согласно ECE * R 44/04 * ECE = Европейский стандарт оборудования для обеспечения безопасности.	
	Группа	Вес
EVOLVA 1-2-3 SL SICT	I	От 9 до 18 кг
	II + III	От 15 до 36 кг

Автомобильное детское сиденье сконструировано, испытано и разрешено для эксплуатации в соответствии с требованиями Европейского стандарта по оборудованию, предназначенному для обеспечения безопасности детей в автомобиле (ECE R 44/04). Знак проверки (буква E в кружке) и номер разрешения для эксплуатации приведены на допуске к эксплуатации оранжевого цвета (наклейка на сиденье).

- ОПАСНО!** При внесении пользователем каких-либо изменений в конструкцию сиденья разрешение для эксплуатации утрачивает силу. Изменения могут вноситься исключительно фирмой-изготовителем.
- ОСТОРОЖНО!** Модель EVOLVA 1-2-3 SL SICT должна использоваться только для закрепления вашего ребенка в автомобиле. Она абсолютно непригодна для использования в качестве сиденья или игрушки в домашних условиях.
- ОПАСНО!** Никогда не закрепляйте ребенка или детское сиденье одним 2-точечным ремнем. Если ребенок пристегнут в детском сиденье только 2-точечным ремнем, то в случае аварии он может получить тяжелые травмы или погибнуть.



3. УКАЗАНИЯ ПО БЕЗОПАСНОСТИ

- Пожалуйста, внимательно прочитайте инструкцию и всегда держите ее при себе в предусмотренном для этого кармане 05 в корпусе детского сиденья! При передаче детского сиденья третьим лицам к нему необходимо приложить данную инструкцию!**

- ОПАСНО!** Для защиты вашего ребенка: При дорожно-транспортном происшествии в результате столкновения или наезда на препятствие со скоростью свыше 10 км/ч детское сиденье может получить повреждение, которые не всегда видны невооруженным глазом. В этом случае автомобильное детское сиденье необходимо заменить. Утилизацию поврежденного сиденья следует производить согласно предписаниям.
 - Если автомобильное детское сиденье было повреждено (например, если оно упало на пол), необходимо, чтобы его проверил специалист.
 - Регулярно контролируйте все важные элементы на наличие повреждений. В частности, убедитесь, что все механические компоненты полностью исправны.
 - Никогда не смазывайте детали детского сиденья маслом или консистентной смазкой.
 - Никогда не оставляйте ребенка в установленном в автомобиле детском сиденье без присмотра.
 - Посадку и высадку ребенка производите только со стороны тротуара.
 - Когда детское сиденье не используется, защищайте его от попадания прямых солнечных лучей. Под воздействием прямых солнечных лучей сиденье сильно нагревается. Кожа ребенка очень чувствительна и может пострадать.
 - Чем плотнее ремень прилегает к телу вашего ребенка, тем лучше ребенок защищен. Старайтесь сделать так, чтобы под ремнем не было слишком толстого слоя одежды.
 - В случае длительных поездок регулярно делайте остановки, чтобы дать ребенку возможность походить, активно подвигаться и поиграть.
 - Использование на заднем сиденье: Передвиньте переднее сиденье вперед так, чтобы ребенок не касался ногами спинки переднего сиденья (опасность травмирования!).
 - Если ваш ребенок попытается открыть красную кнопку предохранения ISOFIT 06 или замок ремня, остановитесь сразу же, как только представится возможность. Проверьте надежность крепления детского сиденья и убедитесь, что ваш ребенок правильно пристегнут. Объясните ребенку, что его действия могут быть опасными.
- ОПАСНО!** Для защиты всех находящихся в автомобиле: в случае экстренного торможения или аварии незафиксированные предметы и люди могут нанести травмы другим пассажирам. Поэтому всегда следите за тем, чтобы:
 - спинки сидений были закреплены (например, зафиксировать заднее откидное сиденье).
 - были зафиксированы все находящиеся в автомобиле тяжелые предметы или предметы с острыми краями (например, на полке заднего стекла).
 - все пассажиры были пристегнуты ремнями.
 - детское сиденье всегда было зафиксировано, даже если вы не везете в нем ребенка.
- ОСТОРОЖНО!** Меры безопасности при обращении с детским сиденьем:
 - Запрещается использовать детское сиденье незакрепленным – даже для опробования.
 - Во избежание повреждений следите за тем, чтобы автомобильное детское сиденье не оказывалось зажатым между жесткими деталями конструкции автомобиля (дверью автомобиля, направляющими сидений и т. д.).
 - Храните детское сиденье в защищенном месте, когда оно не используется. Не ставьте на сиденье тяжелые предметы и не храните его в непосредственной близости от источников тепла или под прямыми солнечными лучами.

6. УХОД И ТЕХНИЧЕСКОЕ ОБСЛУЖИВАНИЕ

- Используйте только оригинальные запасные чехлы для сидений BRITAX RÖMER, так как чехол сиденья является неотъемлемой частью автомобильного детского сиденья и выполняет важные функции по обеспечению безупречного функционирования системы. Запасные чехлы вы можете приобрести у своего дилера.
- Чехол можно снять и постирать в соответствии с указаниями на этикетке.
 - Пластмассовые детали можно очищать мыльным раствором. Не используйте агрессивные моющие средства (например, растворители).
- ОПАСНО!** Запрещается эксплуатация детского сиденья без чехла.
ВНИМАНИЕ! Никогда не отделяйте язычки замка 30 от ремней.

- Снятие чехла**
- Приподнимите подголовник вверх 16 (см. 9.1).
 - Отцепите кайму чехла и резиновые петли с обратной стороны подголовника 16.
 - Снимите чехол подголовника 16.
 - Снимите резиновые петли на спинке сиденья 04 с крепежных болтов.
 - Ослабьте плечевые ремни 13 (см. пункт 9.2).
 - Откройте застежку-липучку на перемещаемой подкладке 21 и снимите ее.
 - Откройте кнопки слева и справа на чехле спинки сиденья 04.
 - Вытяните замок ремня 19 и регулировочный ремень 23 из чехла.
 - Снимите резиновую петлю чехла с нижней стороны сиденья с крепежных болтов и крышки 24.
 - Осторожно стяните кайму чехла на спинке сиденья 04 сбоку через SICT 08.
 - Снимите чехол с вырезом через подголовник 16.
 - Чехол можно постирать в соответствии с указаниями на этикетке.
- Надевание чехла**
- Чтобы надеть чехол, выполните все действия в обратном порядке.
 - ОСТОРОЖНО!** Убедитесь в том, что ремни не запутаны и правильно вложены в пазы для ремня на чехле.

7. УХОД ЗА ЗАМКОВ РЕМНЯ

- Безопасность вашего ребенка обеспечивается только в том случае, если замок ремня работает правильно. Возникновение каких-либо проблем с замком ремня обычно бывает связано с наличием загрязнений или посторонних предметов. Возможные ошибки:
- Язычки замка после нажатия красной кнопки деблокировки выталкиваются медленно.
 - Язычки замка больше не фиксируются (то есть они выпускаются сразу после того, как вы их вставляете).
 - Язычки замка вставляются без слышимого щелчка.
 - Язычки замка вставляются туго (вы ощущаете сопротивление).
- **Способы устранения:** Очистите замок ремня, чтобы он снова работал исправно:



- Очистка замка ремня**
- Снимите замок ремня 19 (см. 5.1).
 - Замочите замок ремня 19 по меньшей мере на 1 час в теплой воде со средством для мытья посуды.
 - Тщательно промойте замок ремня 19 и просушите его.
 - Проденьте металлическую пластинку 27 сверху вниз ребром через паз для ремня 28 в чехле и через сиденье.
 - Поверните металлическую пластину 27 на 90° и установите регулировочный ремень 23 в металлическую пластину 27 (5.8).
 - ОПАСНО!** Проверьте надежность крепления замка ремня, сильно потянув за замок ремня 19.
 - Вставьте перемещаемую подкладку 21 в паз для ремня и закрепите ее на замке ремня с помощью текстильной застежки.

УТИЛИЗАЦИЯ:
 Соблюдайте предписания по утилизации отходов, действующие в вашей стране.

Утилизация упаковки	Контейнер для картона
Чехол сиденья	Прочие отходы, термическая утилизация
Пластмассовые детали	Согласно маркировке в соответствующий контейнер
Металлические детали	Контейнер для металла
Ленты ремней безопасности	Контейнер для полиэстера
Замок и язычок	Прочие отходы

4. ПРИМЕНЕНИЕ В АВТОМОБИЛЕ

Соблюдайте указания по использованию систем безопасности для детей, приведенные в инструкции по эксплуатации вашего автомобиля. Сиденье может использоваться в автомобилях, оснащенных системами анкерного крепления ISOFIX (см. список типов автомобилей) и в автомобилях с 3-точечным ремнем безопасности.

В инструкции по эксплуатации вашего автомобиля найдите информацию о сиденьях, на которые разрешается устанавливать детские автомобильные сиденья в весовой категории 9–18 кг и 15–36 кг.

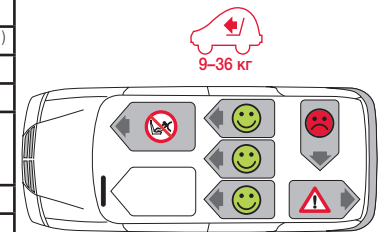
Для EVOLVA 1-2-3 SL SICT имеется официальное разрешение для двух различных вариантов установки:

Группа	Метод установки	Крепление ребенка	Глава в инструкции по эксплуатации
1 (9–18 кг)	Автомобильный ремень	С 5-точечным ремнем	A
1 (9–18 кг)	Автомобильный ремень + Soft Latch	С 5-точечным ремнем	A
2 + 3 (15–36 кг)	Автомобильный ремень	Автомобильный ремень	B
2 + 3 (15–36 кг)	Автомобильный ремень + Soft Latch	Автомобильный ремень	B

а) Это означает, что детское сиденье разрешается использовать только в автомобилях, указанных в прилагаемом списке типов автомобилей. Этот список постоянно обновляется. Последнюю версию можно получить непосредственно у нас или на интернет-сайте: www.britax.eu

Возможные варианты использования автомобильного детского сиденья:

В направлении движения	Да
Против движения	Нет ¹⁾
С 2-точечным ремнем	Нет
С 3-точечным ремнем ²⁾	Да
С использованием точек крепления ISOFIX (между плоскостью и спинкой сиденья)	Да
На переднем пассажирском сиденье	Да ³⁾
На боковых задних сиденьях	Да
На среднем заднем сиденье (с 3-точечным ремнем)	Да ⁴⁾



- Применение разрешается только на установленном против движения автомобильном сиденье (напр., в жилом фургоне, микроавтобусе), которое также допускается использовать для транспортировки взрослого человека. На сиденье не должна воздействовать надувная подушка безопасности.
- Ремень должен иметь разрешение для эксплуатации согласно стандарту ECE R 16 (или аналогичному стандарту), свидетельством чему является, например, буква E (e) в кружке на этикетке допуска на ремне.
- При наличии передней надувной подушки безопасности: автомобильное сиденье сдвинуть назад до конца, учитывая указания руководства по эксплуатации автомобиля.
- Нельзя применять, если имеется только один 2-точечный ремень.

от 9 до 36 кг
 (примерно 9 месяцев – 12 лет)

EVOLVA 1-2-3 SL SICT

RU

Инструкция по эксплуатации



