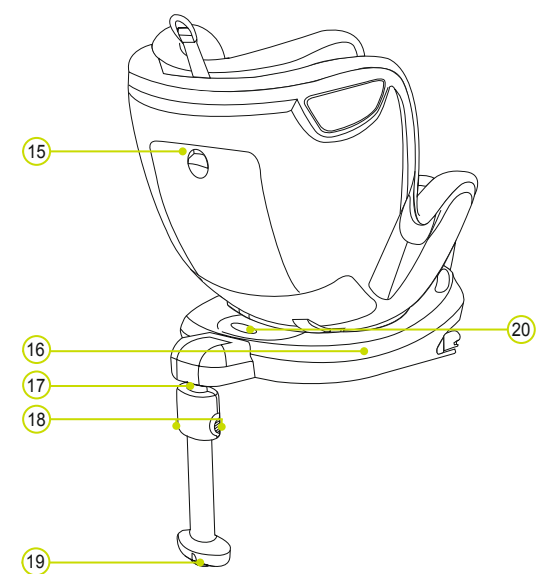
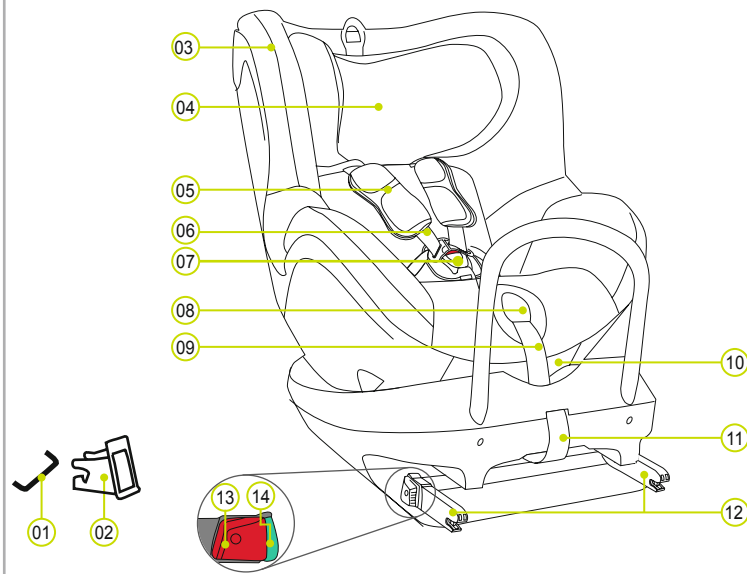


# PRODUKTÜBERSICHT



- 01 ISOFIX-Befestigungspunkte (Auto)
- 02 ISOFIX-Einschiebeführungen
- 03 Bezug
- 04 Kopfstütze
- 05 Schulterpolster
- 06 Schultergurte
- 07 Gurtschloss
- 08 Verstelltaste
- 09 Verstellgurt
- 10 Neigungsverstelltaste
- 11 Stoffschlaufe
- 12 Verriegelungsarme
- 13 Entriegelungstaste
- 14 ISOFIX-Anzeiger
- 15 Staufach
- 16 DUALFIX<sup>2</sup> R-Unterteil
- 17 Stützbein
- 18 Verstelltasten
- 19 Stützbeinanzeiger
- 20 Drehungstaste

BRITAX RÖMER Auto-Kindersitz	Nach ECE* R 44/04 geprüft und zugelassen	
	Gruppe	Körpergewicht
DUALFIX <sup>2</sup> R	0+ & 1	0 bis 18 kg

Der Kindersitz wurde gemäß den Anforderungen der Europäischen Norm für Kinderrückhaltesysteme (ECE R 44/04) entwickelt, geprüft und zugelassen. Das Prüfzeichen E (in einem Kreis) und die Zulassungsnummer befinden sich auf dem orangefarbenen Zulassungsetikett (Klebeetikett am Kindersitz).

Diese Zulassung verliert ihre Gültigkeit, wenn Sie irgendwelche Änderungen am Kindersitz vornehmen.

Der Kindersitz DUALFIX<sup>2</sup> R darf nur zum Sichern Ihres Kindes im Fahrzeug verwendet werden. Er darf niemals als Sitz oder Spielzeug im Haushalt verwendet werden.

Bei unzulässigen Änderungen besteht Verletzungsgefahr! Unzulässige technische Änderungen können die Schutzeigenschaften des Kindersitzes beeinträchtigen oder ganz zunichte machen. Nehmen Sie AUF KEINEN FALL irgendwelche technischen Änderungen am Kindersitz vor.

Verwenden Sie den Kindersitz ausschließlich wie in der Gebrauchsanleitung beschrieben.

# EIN-/AUSSTIEGSFUNKTION

Hierbei handelt es sich um die 360°-Sitzdrehung des DUALFIX<sup>2</sup> R, die es Ihnen erleichtert, Ihr Kind in den Kindersitz einsteigen bzw. daraus aussteigen zu lassen (Ein-/Ausstiegsfunktion).

**Bei Verwendung in rückwärtsgerichteter Stellung:**  
Gruppe 0+ (0 bis 13 kg)  
Gruppe 1 (9 bis 18 kg)

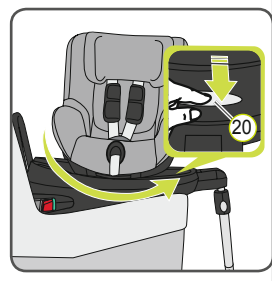
1. Drücken Sie die graue Drehungstaste (20) und drehen Sie den Sitz um 90° in die Ein-/Ausstiegsstellung.

**ACHTUNG!** Stellen Sie vor jeder Autofahrt sicher, dass der drehbare Teil des Kindersitzes ganz eingerastet ist, indem Sie prüfen, ob der Kindersitz sich in einer festen Position befindet.

**Bei Verwendung in vorwärtsgerichteter Stellung:**  
Gruppe 1 (9 bis 18 kg)

1. Drücken Sie die graue Drehungstaste (20) und drehen Sie den Sitz um 90° in die Ein-/Ausstiegsstellung.

**ACHTUNG!** Stellen Sie vor jeder Autofahrt sicher, dass der drehbare Teil des Kindersitzes ganz eingerastet ist, indem Sie prüfen, ob der Kindersitz sich in einer festen Position befindet.



BRITAX EXCELSIOR LIMITED  
1 Churchill Way West  
Andover  
Hampshire SP10 3UW  
United Kingdom  
T: +44 (0) 1264 333343  
F: +44 (0) 1264 334146  
E: service.uk@britax.com  
www.britax-roemer.com

BRITAX RÖMER  
Kindersicherheit GmbH  
Theodor-Heuss-Straße 9  
89340 Leipheim  
Germany  
T: +49 (0) 8221 3670-199/-299  
F: +49 (0) 8221 3670-210  
E: service.de@britax.com  
www.britax-roemer.com

# VERWENDUNG IM FAHRZEUG

**Bitte beachten Sie die Anweisungen zur Verwendung von Kinderrückhaltesystemen in der Betriebsanleitung Ihres Fahrzeugs.**

Der Sitz kann in allen mit ISOFIX-Verankerungssystemen ausgestatteten Fahrzeugen verwendet werden. Bitte entnehmen Sie der Betriebsanleitung Ihres Fahrzeugs die Informationen über die Sitze, welche für Kindersitze in der Gewichtsklasse 0 bis 18 kg zugelassen sind.

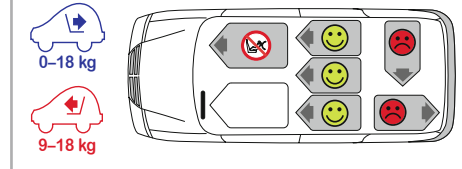
Die Befestigung mit ISOFIX und Stützbein beruht auf einer halbuniversalen Zulassung. Der Kindersitz darf nur in Fahrzeugen verwendet werden, die in der beiliegenden Fahrzeugtypenliste aufgeführt sind. Diese Typenliste wird ständig auf dem neuesten Stand gehalten. Die neueste Version erhalten Sie bei uns oder über [www.britax-roemer.com](http://www.britax-roemer.com).

So können Sie Ihren Kindersitz verwenden:

In Fahrtrichtung	Ja <sup>1)</sup>
Entgegen der Fahrtrichtung	Ja <sup>1)</sup>
Mit 2-Punkt- oder 3-Punkt-Sicherheitsgurt	Nein
Auf Sitzen mit: ISOFIX-Befestigungen (zwischen Sitzfläche und Rückenlehne)	Ja <sup>2)</sup>

(Bitte beachten Sie die in Ihrem Land geltenden Vorschriften)

- In Fahrtrichtung 9–18 kg / Entgegen der Fahrtrichtung 0–18 kg
  - In Fahrtrichtung 9–18 kg: Bei Vorhandensein eines Beifahrer-Airbags: Schieben Sie den Beifahrersitz weit zurück und befolgen Sie etwaige Anweisungen in der Betriebsanleitung Ihres Fahrzeugs.
- Entgegen der Fahrtrichtung 0–18 kg: Nicht auf Beifahrersitzen mit Front-Airbag verwenden!



# PFLEGE UND WARTUNG

## Pflege des Gurtschlösses

Eine Voraussetzung für die Sicherheit Ihres Kindes ist, dass das Gurtschloss richtig funktioniert. Funktionsstörungen des Gurtschlösses rühren gewöhnlich von Schmutzansammlungen oder Fremdkörpern her. Funktionsstörungen sind unter anderem:

- Die Schloßzungen werden nach Drücken der roten Entriegelungstaste nur langsam ausgestoßen.
- Die Schloßzungen rasten nicht mehr ein (d.h. sie werden wieder ausgestoßen, wenn Sie versuchen, sie hineinzudrücken).
- Die Schloßzungen rasten ohne ein hörbares „Klick“ ein.
- Die Schloßzungen lassen sich nur schwer hineindrücken (Sie spüren einen Widerstand).
- Das Schloß lässt sich nur noch mit hohem Kraftaufwand öffnen.

## Abhilfe

Spülen Sie das Gurtschloss aus, damit es wieder einwandfrei funktioniert.

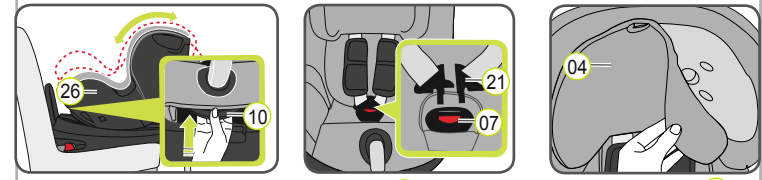
## Reinigen des Bezugs

Bitte verwenden Sie unbedingt ausschließlich Original BRITAX RÖMER Ersatz-Sitzbezüge. Der Sitzbezug ist ein integraler Bestandteil des Kindersitzes und erfüllt wichtige Funktionen zur Sicherstellung des einwandfreien Funktionierens des Systems. Ersatz-Sitzbezüge erhalten Sie bei Ihrem Fachhändler.

- Der Kindersitz darf nicht ohne seinen Sitzbezug verwendet werden.
- Der Bezug kann abgenommen und mit einem milden Waschmittel im Feinwaschprogramm der Waschmaschine (30° C) gewaschen werden. Bitte beachten Sie die Hinweise auf dem Waschetikett des Bezugs.
- Die Kunststoffteile können mit Seifenlauge gereinigt werden. Verwenden Sie keine scharfen Reinigungsmittel (wie Lösemittel).
- Die Gurte können in lauwärmer Seifenlauge gewaschen werden.
- Die Schulterpolster können in lauwärmer Seifenlauge gewaschen werden.

**ACHTUNG!** Niemals die Schloßzungen (21) von den Gurten entfernen.  
**ACHTUNG!** Der Kindersitz darf nicht ohne seinen Sitzbezug verwendet werden.

## Abnehmen des Bezugs



1. Greifen Sie die Neigungsverstelltaste (10) und drücken Sie die Sitzschale (26) nach unten in die aufrechte Position.

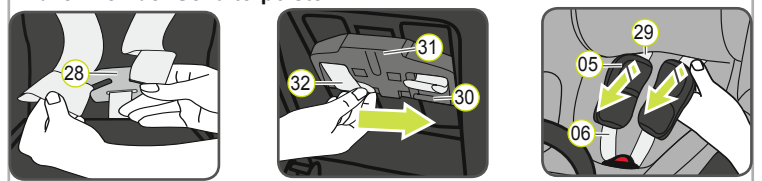
- Lösen Sie die Gurtbänder so weit, wie es möglich ist.
- Öffnen Sie das Gurtschloß (07) (drücken Sie die rote Taste).
- Schieben Sie die Kopfstütze (04) in ihre niedrigste Position.
- Nehmen Sie den Bezug der Kopfstütze (04) ab.
- Öffnen Sie die Druckknöpfe links und rechts am hinteren Teil des Bezugs.
- Hängen Sie die elastische Naht des Bezugs unter dem Rand der Sitzschale aus. TIPP: Beginnen Sie bei den Griffen auf der Seite und am oberen Rand der Sitzschale.
- Ziehen Sie den Bezug nach oben und über die Einfassung des Gurtverstellers.
- Führen Sie das Gurtschloß (07) und das Ende des Gurtbands aus dem Bezug heraus.
- Ziehen Sie den Bezug ein wenig nach oben und legen Sie ihn dann mit dem Ausschnitt über die Kopfstütze (04).

## Wiederanbringen des Bezugs:

Befolgen Sie diese Schritte einfach in umgekehrter Reihenfolge.

**ACHTUNG!** Achten Sie darauf, dass die Gurtbänder nicht verdreht werden und dass sie richtig in die Gurtschlitz am Bezug gesteckt werden.

## Abnehmen der Schulterpolster:



- Lösen Sie den 5-Punkt-Gurt des Kindersitzes so weit, wie es möglich ist. Hängen Sie die Schultergurte (06) auf der Rückseite des Kindersitzes aus dem Verbindungsstück aus (28).
- Ziehen Sie sowohl die Schulterpolster (05) als auch die zwei Schultergurte (06) durch die Schlitz (29) zur Vorderseite hin hinunter. (Vorderseite des Kindersitzes)
- Schieben Sie die Gurtschlaufen (32) von den Kunststoffzapfen (30) des Schultergurt-Höhenverstellers (31) herunter.
- Ziehen Sie die Schulterpolster (05) durch die Schlitz (29) nach vorn.
- Nehmen Sie die Schulterpolster (05) von den Schultergurten (06) ab.

## Wiederanbringen der Schulterpolster:

Befolgen Sie diese Schritte einfach in umgekehrter Reihenfolge.

**ACHTUNG!** Benutzen Sie den Kindersitz niemals ohne richtig angebrachte Schulterpolster.

# PFLEGEANLEITUNG

**ACHTUNG!** Zur Sicherstellung der vollen Schutzwirkung des Kindersitzes:

- Im Fall eines Unfalls mit einer Aufprallgeschwindigkeit über 10 km/h kann der Kindersitz unter Umständen beschädigt werden, ohne dass der Schaden dann unmittelbar offensichtlich ist. In diesem Fall muss der Kindersitz ersetzt werden. Bitte entsorgen Sie ihn ordnungsgemäß.
- Prüfen Sie alle wichtigen Teile regelmäßig auf Beschädigungen. Stellen Sie sicher, dass insbesondere alle mechanischen Bauteile einwandfrei funktionieren.
- Um Beschädigungen zu vermeiden, achten Sie darauf, dass der Kindersitz nicht zwischen harten Gegenständen (Autotür, Sitzschienen usw.) eingeklemmt wird.
- Lassen Sie den Kindersitz grundsätzlich überprüfen, wenn er beschädigt wurde (z.B. wenn er zu Boden gefallen ist).
- Schmieren oder ölen Sie niemals Teile des Kindersitzes.
- Damit er Ihr Kind richtig schützen kann, ist es zwingend erforderlich, dass Sie den DUALFIX<sup>2</sup> R genau wie in dieser Gebrauchsanleitung beschrieben einbauen und verwenden.

Bitte beachten Sie die in Ihrem Land geltenden Entsorgungsvorschriften.

Entsorgung der Verpackung	Container für Kartonagen
Bezug	Restmüll, thermische Verwertung
Kunststoffteile	Entsprechend der Kennzeichnung in den entsprechenden Container
Metallteile	Container für Metalle
Gurtbänder	Container für Polyester
Schloß & Zunge	Restmüll

- 0 – 18 kg
- 9 – 18 kg
- \* 0 ~ 4 J.



# DUALFIX<sup>2</sup> R

Gebrauchsanleitung

DE



**⚠ Bitte nehmen Sie sich die Zeit, diese Anweisungen sorgfältig durchzulesen, und halten Sie sie im hierfür vorgesehenen Aufbewahrungsfach am Kindersitz immer zum Nachschlagen bereit.**

**⚠ Zum Schutz aller Fahrzeuginsassen:**

Im Fall einer Vollbremsung oder eines Unfalls können nicht richtig im Auto gesicherte Personen oder Gegenstände anderen Fahrzeuginsassen Verletzungen zufügen. Achten Sie deshalb immer darauf, dass ...

- die Rückenlehnen der Autositze verriegelt sind (z.B. dass die Einschnappklinke einer umlegbaren Rücksitzbank eingerastet ist).
- alle schweren oder scharfkantigen Gegenstände im Fahrzeug (z.B. auf der Ladefläche) gesichert sind.
- alle Personen im Fahrzeug angeschnallt sind.
- der Kindersitz stets durch die ISOFIX-Verankerung gesichert ist, auch wenn sich kein Kind im Sitz befindet.

**⚠ Zum Schutz Ihres Kindes:**

- Je enger der Gurt am Körper Ihres Kindes anliegt, desto besser ist Ihr Kind geschützt.
- Bitte lassen Sie Ihr Kind niemals unbeaufsichtigt im Kindersitz im Fahrzeug zurück.

- Verwendung auf dem Rücksitz:  
Verschieben Sie den Vordersitz weit genug nach vorn, damit die Füße Ihres Kindes nicht an die Rückenlehne des Vordersitzes stoßen können (um Verletzungsgefahr zu vermeiden).
- Der Kindersitz kann unter direkter Sonneneinstrahlung sehr heiß werden. Achtung: Kinderhaut ist empfindlich und könnte dadurch verletzt werden. Schützen Sie den Kindersitz gegen intensive direkte Sonneneinstrahlung, solange er nicht benutzt wird.
- Lassen Sie Ihr Kind ausschließlich auf der Gehwegseite in das Fahrzeug ein- und aus dem Fahrzeug aussteigen.
- Machen Sie auf langen Fahrten regelmäßig Pausen, um Ihrem Kind Gelegenheit zu geben, herumzutollen und zu spielen.

**⚠ Zum Schutz Ihres Fahrzeugs:**

Bestimmte, aus empfindlicheren Materialien gefertigte Autositzbezüge (z.B. Velours, Leder usw.) können bei Verwendung von Kindersitzen Verschleißspuren davontragen. Zum optimalen Schutz Ihrer Autositzbezüge empfehlen wir die Verwendung des BRITAX RÖMER Autositzschoners aus unserem Zubehörprogramm.

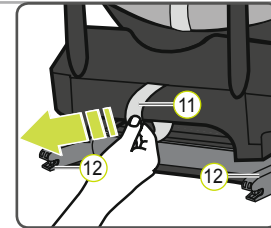
**EINBAU**

**Vorbereitende Arbeiten**

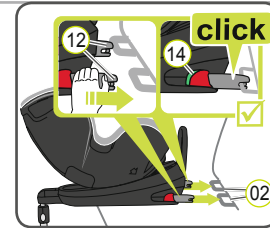


1. Wenn Ihr Fahrzeug nicht standardmäßig mit ISOFIX Einschiebeführungen ausgestattet ist, klemmen Sie die zwei Einschiebeführungen (02), welche im Lieferumfang des Sitzes enthalten sind\*, mit nach oben weisendem Ausschnitt auf die zwei ISOFIX-Befestigungspunkte (01) Ihres Fahrzeugs.  
TIPP: Die ISOFIX-Befestigungspunkte befinden sich zwischen der Sitzfläche und der Rückenlehne des Autositzes.
2. Verschieben Sie die Kopfstütze des Autositzes in ihre oberste Position.

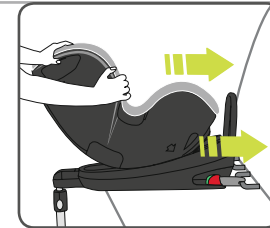
\* Die Einschiebeführungen erleichtern das Einbauen des Kindersitzes mit Hilfe der ISOFIX-Befestigungspunkte und verhindern Beschädigungen der Autositzbezüge. Solange sie nicht gebraucht werden, entfernen Sie sie und bewahren Sie sie an einem sicheren Ort auf. Bei Fahrzeugen mit umlegbarer Rückenlehne müssen vor dem Umlegen der Rückenlehne die Einschiebeführungen entfernt werden. Etwaige auftretende Probleme rühren gewöhnlich von Schmutz oder Fremdkörpern auf den Einschiebeführungen und auf den Haken her. Beseitigen Sie Schmutz oder Fremdkörper, um solchen Problemen abzuwehren.



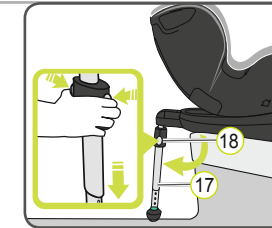
1. Ziehen Sie an der grauen Stoffschlaufe (11), um beide Verriegelungsarme (12) herauszuziehen.
2. Stellen Sie den Kindersitz in Fahrtrichtung rückwärtsgerichtet auf den Autositz.



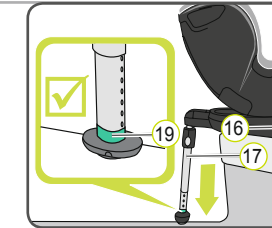
3. Greifen Sie den Kindersitz mit beiden Händen und schieben Sie die zwei Verriegelungsarme (12) fest in die Einschiebeführungen (02), bis die Verriegelungsarme mit einem Klickgeräusch auf beiden Seiten einrasten. Auf beiden Seiten müssen nun die grünen ISOFIX-Anzeiger (14) sichtbar sein.  
**⚠ ACHTUNG!** Die Verriegelungsarme sind nur dann richtig eingerastet, wenn beide ISOFIX-Anzeiger (14) vollständig grün sind.



4. Drücken Sie den Kindersitz mit Kraft soweit nach hinten, wie es möglich ist.



5. Ziehen Sie das Stützbein (17) so weit wie möglich weg von der Rückseite des Kindersitzes.
6. Drücken Sie beide Verstelltasten (18) und ziehen Sie das Stützbein (17) so weit aus, bis es sicher auf dem Fahrzeugboden steht.

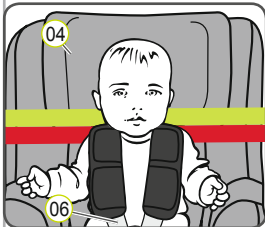


7. Der Stützbeinanzeiger (19) muss vollständig grün sein.  
**⚠ ACHTUNG!** Das Stützbein (17) darf nie in der Luft hängen oder mit Gegenständen unterlegt werden. Achten Sie auch darauf, dass das Stützbein (17) nicht das DUALFIX® R-Unterteil (16) von der Sitzfläche des Autositzes hebt.



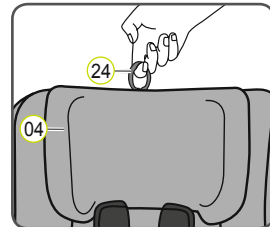
8. Rütteln Sie am Kindersitz, um sicherzustellen, dass er sicher befestigt ist, und kontrollieren Sie erneut die ISOFIX-Anzeiger (14), um sicherzustellen, dass beide Anzeiger vollständig grün sind.  
→ Ihr Kindersitz ist nun vollständig eingebaut.
9. Befolgen Sie nun die Schritte im Abschnitt „SICHERN IHRES KINDES“.

**SICHERN IHRES KINDES**

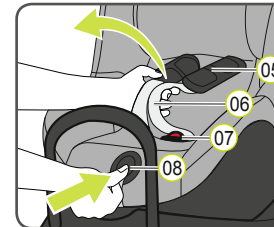


Eine richtig eingestellte Kopfstütze (04) gewährleistet optimalen Schutz für Ihr Kind im Kindersitz:  
Die Kopfstütze (04) muss so eingestellt werden, dass die Schultergurte (06) auf Schulterhöhe Ihres Kindes oder ein wenig darüber liegen.

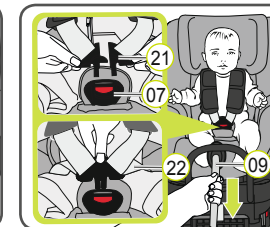
▶ Die Schultergurte (06) dürfen nicht hinter dem Rücken des Kindes, auf Ohrhöhe oder über den Ohren verlaufen.



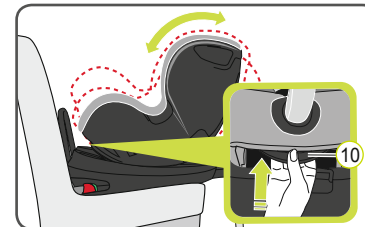
1. Ziehen Sie den Verstellring (24) der Kopfstütze (04) nach oben.
2. Verschieben Sie die Kopfstütze (04) bis zur richtigen Schultergurtgröße und prüfen Sie, ob sie richtig eingerastet ist, indem Sie die Kopfstütze (04) ein wenig nach unten verschieben.



3. Öffnen Sie das Gurtschloss (07) (drücken Sie die rote Taste)
4. Drücken Sie die Verstelltaste (08) und ziehen Sie gleichzeitig beide Schultergurte (06) nach vorn. Ziehen Sie nicht an den Schulterpolstern (05).
5. Lassen Sie Ihr Kind im Kindersitz Platz nehmen.
6. Führen Sie die beiden Schlossungen (21) zusammen und verbinden Sie sie miteinander, bevor Sie sie in das Gurtschloss (07) stecken – dabei sollte ein Klickgeräusch zu hören sein.
7. Ziehen Sie am Verstellgurt (09), bis das Gurtzeug flach und eng am Körper Ihres Kindes anliegt.  
**⚠ ACHTUNG!** Ziehen Sie den Verstellgurt nach vorn heraus.  
**⚠ ACHTUNG!** Die Hüftgurte (22) müssen so niedrig wie möglich über die Hüften Ihres Kindes verlaufen.



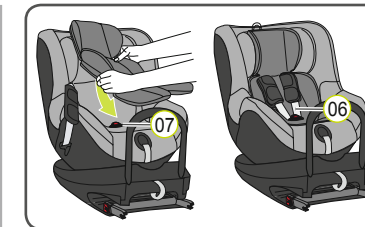
**SITZPOSITIONEN**



Am DUALFIX® R können mehrere verschiedene Sitzpositionen eingestellt werden. Sie können die Sitzposition ändern, während das Kind im Kindersitz sitzt.  
Wenn Ihr Kind schlafen möchte, ist die am weitesten zurückgelehnte Sitzposition die bequemste.

Greifen Sie zum Verstellen der Position die Neigungsverstelltaste (10) und drücken Sie den Sitz in die gewünschte Position.

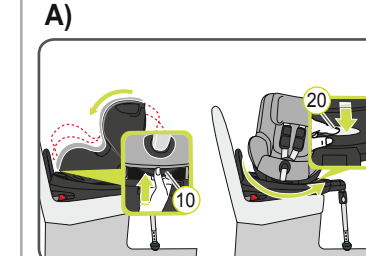
**BABYEINSATZ**



**Nicht im Lieferumfang enthalten, als Zubehör erhältlich und besonders für kleine Babys empfohlen.**

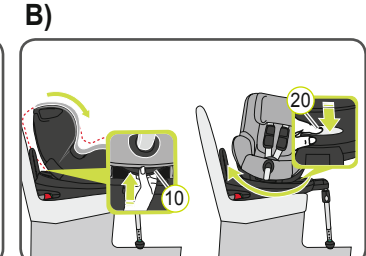
Unser Neugeborenen-Einsatz wurde speziell für die besonderen Ansprüche von Neugeborenen entwickelt. Stoßdämpfende Schaumstoffpolster bieten einen ganz besonderen Schutz und hohen Komfort für Ihr Baby. Durch die verringerte Sitzfläche kann Ihr Baby flacher liegen – in einer bequemen, ergonomischen Position.

**DREHFUNKTION + GRUPPENWECHSEL**



**A) Zum Wechseln von „rückwärtsgerichtet“ zu „vorwärtsgerichtet“:**

1. Drücken Sie die graue Drehtaste (20) und drehen Sie den Sitz in Fahrtrichtung.  
**⚠ ACHTUNG!** Stellen Sie vor jeder Autofahrt sicher, dass der drehbare Teil des Kindersitzes ganz eingerastet ist, indem Sie versuchen, den Kindersitz in beide Richtungen zu drehen.  
**⚠ ACHTUNG!** Benutzen Sie den Kindersitz nicht in vorwärtsgerichteter Stellung, wenn Ihr Kind unter 9 kg wiegt.



**B) Zum Wechseln von „vorwärtsgerichtet“ zu „rückwärtsgerichtet“:**

1. Drücken Sie die graue Drehtaste (20) und drehen Sie den Sitz gegen die Fahrtrichtung.  
**⚠ ACHTUNG!** Vergewissern Sie sich vor jeder Autofahrt, dass der Kindersitz sich in der richtigen Gruppe und Konfiguration für Ihr Kind befindet.  
**⚠ ACHTUNG!** Stellen Sie vor jeder Autofahrt sicher, dass der drehbare Teil des Kindersitzes ganz eingerastet ist, indem Sie versuchen, den Kindersitz in beide Richtungen zu drehen.

**⚠ Prüfen Sie zur Sicherheit Ihres Kindes vor jeder Autofahrt, ob ...**

- der Kindersitz auf beiden Seiten mit den ISOFIX-Verriegelungsarmen (12) in die ISOFIX-Befestigungspunkte (01) eingerastet ist und beide ISOFIX-Anzeiger (14) vollständig grün sind;
- der Kindersitz sicher befestigt ist;
- das Stützbein fest auf dem Fahrzeugboden steht und der Stützbeinanzeiger (19) grün ist;
- die Gurte des Kindersitzes eng am Körper des Kindes anliegen, ohne es einzuschnüren;
- die Schultergurte (06) richtig eingestellt sind und die Gurte nicht verdreht sind;
- die Schulterpolster (05) sich in der richtigen Position am Körper Ihres Kindes befinden;
- die Schlossungen (21) in das Gurtschloss (07) eingerastet sind.

**⚠ ACHTUNG!** Wenn Ihr Kind versucht, die ISOFIX-Entriegelungstasten (13) oder das Gurtschloss (07) zu öffnen, halten Sie umgehend an, sobald dies möglich ist. Prüfen Sie, ob der Kindersitz richtig befestigt ist, und stellen Sie sicher, dass Ihr Kind richtig gesichert ist. Erklären Sie Ihrem Kind die mit seinem Handeln verbundenen Gefahren.

**Ausbauen des Auto-Kindersitzes mit ISOFIX**

1. Drücken Sie beide Verstelltasten (18) und schieben Sie den unteren Teil des Stützbeins (17) in den oberen Teil, bis es ganz eingefahren ist. Lassen Sie die Verstelltasten (18) los, um es in seiner eingefahrenen Position zu fixieren.
2. Drücken Sie den grünen ISOFIX-Anzeiger (14) und die rote Entriegelungstaste (13) an den beiden Verriegelungsarmen (12) aufeinander zu. Die Verriegelungsarme (12) lösen sich.
3. Schieben Sie die ISOFIX-Verriegelungsarme (12) zurück in die Sitzschale (26).  
→ Beim Einschieben der Verriegelungsarme entsteht ein klapperndes Geräusch.

TIPP: Die Verriegelungsarme sind gegen Beschädigungen geschützt, wenn sie wieder in das Sitzunterteil geschoben werden.

**⚠ ACHTUNG!** Entfernen Sie den Kindersitz aus dem Fahrzeug. Der Kindersitz darf niemals im Auto transportiert werden, wenn er nicht richtig befestigt ist.